

TRIA Group

განმარტებითი ბარათი

საპროექტო ტერიტორია: ყვარლის რაიონი, სოფელი შილდა (ს/კ 57,07,63,174)

საქართველოს ისტორიულ-გეოგრაფიული კუთხეა, რომელსაც თავისთვის დამახასიათებელი კულტურა გააჩნია. ეს თავისთავად მის ისტორიულ არქიტექტურაზე აისახება, რაც ჩვენი პროექტების მთავარ თემატიკად ავირჩიეთ. ჩვენთვის პრიორიტეტული იყო ყვარლის რაიონში, ნეკრესის მონასტრის მიმდებარე ტერიტორიაზე დაპროექტებული კომპლექსი რეგიონალიზმის პრინციპებს დამორჩილებოდა. გვინდოდა შეგვექმნა არქიტექტურა, რომელიც კახეთის ტრადიციებს, მის ხუროთმოძღვრებას თანამედროვეობაში განავითარებდა. არ გვინდოდა, ჩვენ მიერ შექმნილი შენობებით უხეშად ჩავრეულიყავით გარემოში და შევეცადეთ ამ ტერიტორიისათვის შეუსაბამო, კონტრასტული არქიტექტურული ხერხები არ გამოგვეყენებინა.

კომპლექსი ორი შენობისგან შედგება - მარანი და რესტორანი. ორივე ერთ არქიტექტურულ სტილშია დაპროექტებული, ისინი ერთ კონტექსტში იკითხება, ამიტომ სტუმრისთვის ჰარმონიულ გარემოს ქმნიან. ჩვენი მიზანი იყო ის, რომ დამთვალიერებელს კახური ტრადიციები არა მარტო ღვინით და ამ რესტორანში დამზადებული კერძებით, არამედ არქიტექტურითაც გაგვეზიარებინა.

შენობების ვიზუალურ მხარეში, ჩვენი კონცეფციიდან გამომდინარე, ჭარბობენ ისეთი მასალები, როგორებიცაა აგური, ხე და ქვა. ასევე ხაზგასასმელია არქიტექტურაში გამოყენებული ქართული ტრადიციული ორნამენტი, რომელიც ხეზეა გამოჭრილი და ორივე შენობის ფასადის დეტალია.

განვიხილოთ რესტორნისა და მარნის ბლოკები ცალ-ცაკე.

რესტორანი :

ეს არის ორსართულიანი შენობა. იგი ვიზუალურად სამ ნაწილად იყოფა - ორი ქვის, ვერტიკალურად განვითარებული ბლოკი, რომლებსაც ხის ჰორიზონტალი აერთიანებთ. იგი კრამიტით არის გადახურული (კახური რეგიონალისტური არქიტექტურისთვის ასევე დამახასიათებელი დეტალი). ცენტრალურ ნაწილს (ხის ჰორიზონტალს) ავსებს შუშის გამჭვირვალე მოცულობა, რომელიც ზამთრის ბაღის ფუნქციას ატარებს, შესაბამისად სტუმარს ცივ ზამთარშიც კი შეუძლია გარემოსთან კავშირის დამყარება. მეორე სართულზე შექმნილია მოსასვენებელი სივრცე-ტერასა.

მარანი :

მარნის ცენტრალურ დეტალს აგურით მოპირკეთებული თაღი - გუმბათი წარმოადგენს. ეს კახური ტრადიციული არქიტექტურული დეტალის პირდაპირი გამეორებაა, თუმცა იგი თანამედროვეობას აქურული ორნამენტების სწორხაზოვანი განლაგების ხარჯზე იძენს. ორნამენტების ასეთი განლაგება საინტერესო სივრცეებს ქმნის, როგორც ინტერიერში, ისე ფასადზე.

საგულისხმოა ასევე მიწისქვეშა გვირაბი, რომელიც ზემოთხსენებულ ორ ბლოკს აერთიანებს. გვირაბის გავლისას ეხედებით ორ ოთახს, რომელთა გადახურვაში ლაზური გადახურვის პრინციპებია გამოყენებული, თუმცა ამ შემთხვევაში ფორმა უფრო გათანამედროვეებულია. ეს გენგემაში საინტერესო მოცულობებს და მიმზიდველ დეტალებს აჩენს.

ტექნიკურ - ეკონომიკური მაჩვენებლები (მეთუდების სიზუსტით).

.მიწის ნაკვეთის ფართობი (კვ.მ): 25025

.განაშენიანების ფართობი (კვ.მ): 1173,7

რესტორანი A ბლოკი

.საერთო ფართობი (კვ.მ) : 758,4
.შიდა ფართობი (კვ.მ) : 574,4
.საზაფხულო ფართობი (კვ.მ) : 90,7
.ზამთრის ბაღი (კვ.მ) : 93,3

მარანი B ბლოკი

.საერთო ფართობი (კვ.მ) : 762,2
.შიდა ფართობი (კვ.მ) : 462,2
.საზაფხულო ფართობი (კვ.მ) : 224,2
.მანსარდა (კვ.მ) : 76,3

A და B ბლოკის საერთო ფართი

.საერთო ფართობი (კვ.მ) : 1782,9
.შიდა ფართობი (კვ.მ) : 1064,1
.საზაფხულო ფართობი (კვ.მ) : 314,3
.მანსარდა (კვ.მ) : 76,3
.ზამთრის ბაღი (კვ.მ) : 93,3
.საერთო სარდაფი (კვ.მ) : 234,3

A და B ბლოკის საერთო .სამშენებლო მოცულობა (კუბ.მ) : 7326,12
0,00 ნიშნულს ზევით (კუბ.მ): 6360,12
0,00 ნიშნულს ქვევით (კუბ.მ): 966

. რესტორანი A ბლოკი კონსტრუქციული სიმაღლე (მ) : 12,80
0,00 ნიშნულს ზევით (მ): 8,80
0,00 ნიშნულს ქვევით (მ): 4,00

. მარანი B ბლოკი კონსტრუქციული სიმაღლე (მ) : 14,58
0,00 ნიშნულს ზევით (მ): 10,58
0,00 ნიშნულს ქვევით (მ): 4,00

.კ1 განაშენიანების კოეფიციენტის საანგარიშო ფართობი (კვ.მ და ასახული კოეფიციენტში) :
A ბლოკი - 384,5 + B ბლოკი - 489,2 = 873,7 კ1=0,1

.კ2 განაშენიანების ინტენსივობის კოეფიციენტის საანგარიშო ფართობი (კვ.მ და ასახული კოეფიციენტში) : A ბლოკი - 702,7 + B ბლოკი - 709,9 = 1412,6 კ1=0,1

.კ3 გამწვანების კოეფიციენტის საანგარიშო ფართობი (კვ.მ და ასახული კოეფიციენტში) : კ3-0,3=7507,5

არქიტექტორი: ლევან სიამაშვილი

ტოპოგრაფიული რუკა

562000

562100

562200

562300

4645200

4645100

4645000

4644900

4644800

4645200

4645100

4645000

4644900

4644800



პირობითი აღნიშვნები

	მრავალი პა		მუხრანაბი		ბაღაბის სავარტო (სართობი) ხე (ფოტოგრაფირება)
	ლაგატიონი		1825.21 ნიშნული		ბაღაბის სავარტო (ბაგონი)
	ელ. ბიძი		1825-1 მრავალ-სიმაღლური წივები		რაიონის ღობე (1 მ მაღალი)
	კლავი		1825-1 მრავალ-სიმაღლური წივები		მართეულის ღობე (1 მ მაღალი)
	მის სახეობისგანაყოფი		ხე (ფოტოგრაფირება)		UTM (ხაზგარეშე) სისტემის კოორდ.
	მის არსებობისგანაყოფი		ხე (ფოტოგრაფირება)		

შ.პ.ს გეოკალი

ქ.თბილისი თელავის ქ. №42 579 03 33 22

დირექტორი

ბ. თვალაძე

შეასრულა

დ. ზედგინიძე

დახაზა

დ. ზედგინიძე

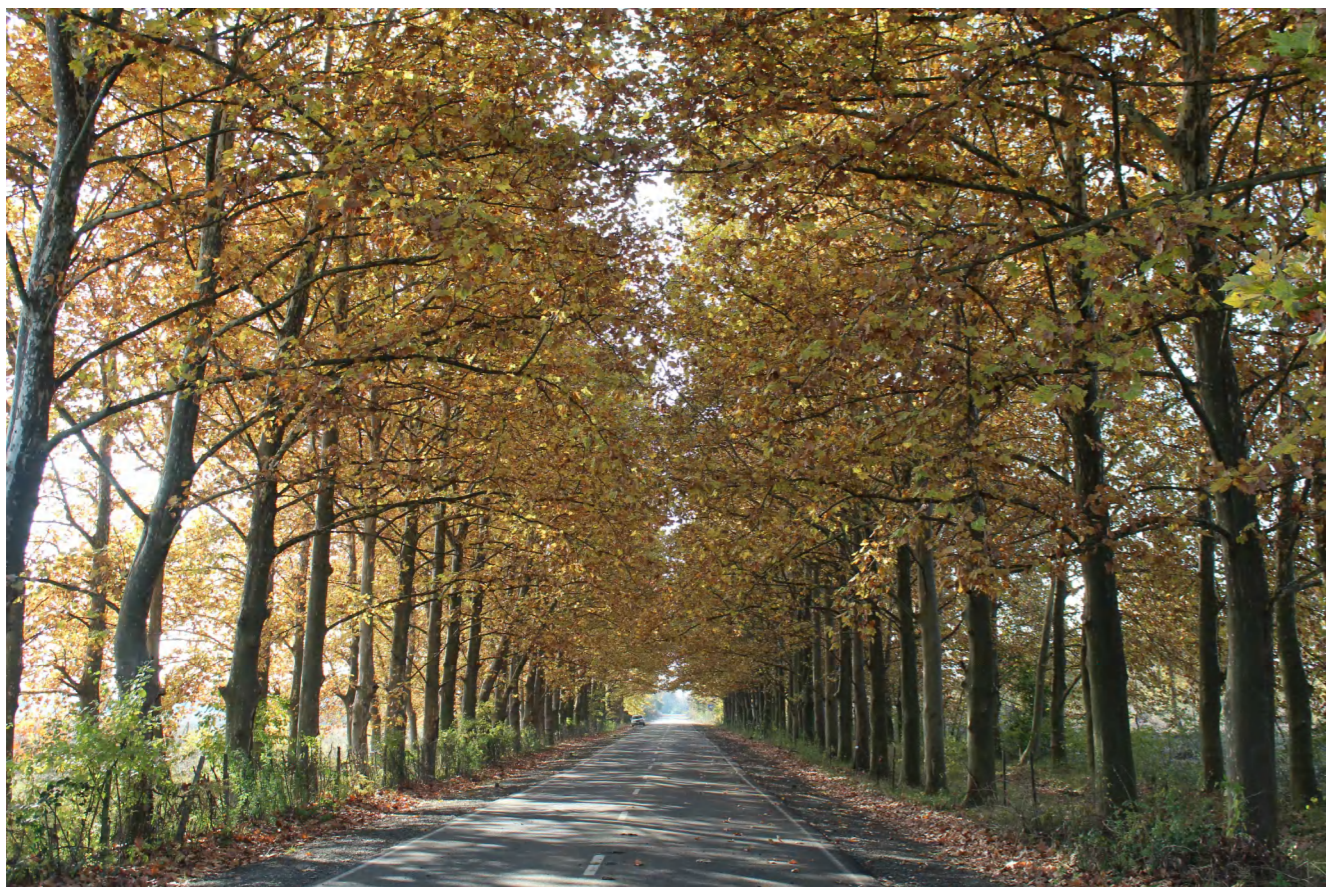
მისამართი

რაიონი ყვარელი, სოფ. შილდა

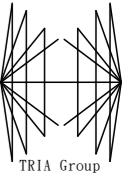
1:500

GEO-CORS WGS 84 UTM T38

11.09.2016



არსებული სიტუაცია



შ.პ.ს. "TRIA Group"
 ქ. თბილისი, 0102 ვახაშვის ქაზა №5/7
 ტელ: +995 599268008
 ელ ფოსტა: info@trialogroup.ge

დასახელება
 მარანი და რესტორანი
 მიწაზე: ყვარლის რაიონი,
 სოფელი მილდა,
 (ს/ა 57.07.63.174)

მასშტაბი

მენიშენი

ნახვის დასახელება
 სიბუჯიერი მენიშენი

პროექტი	მასშტაბი	ფორმატი
№	1:2000	A-3

მთვ. არქიტექტორი
 ლ. სიბუჯიერი

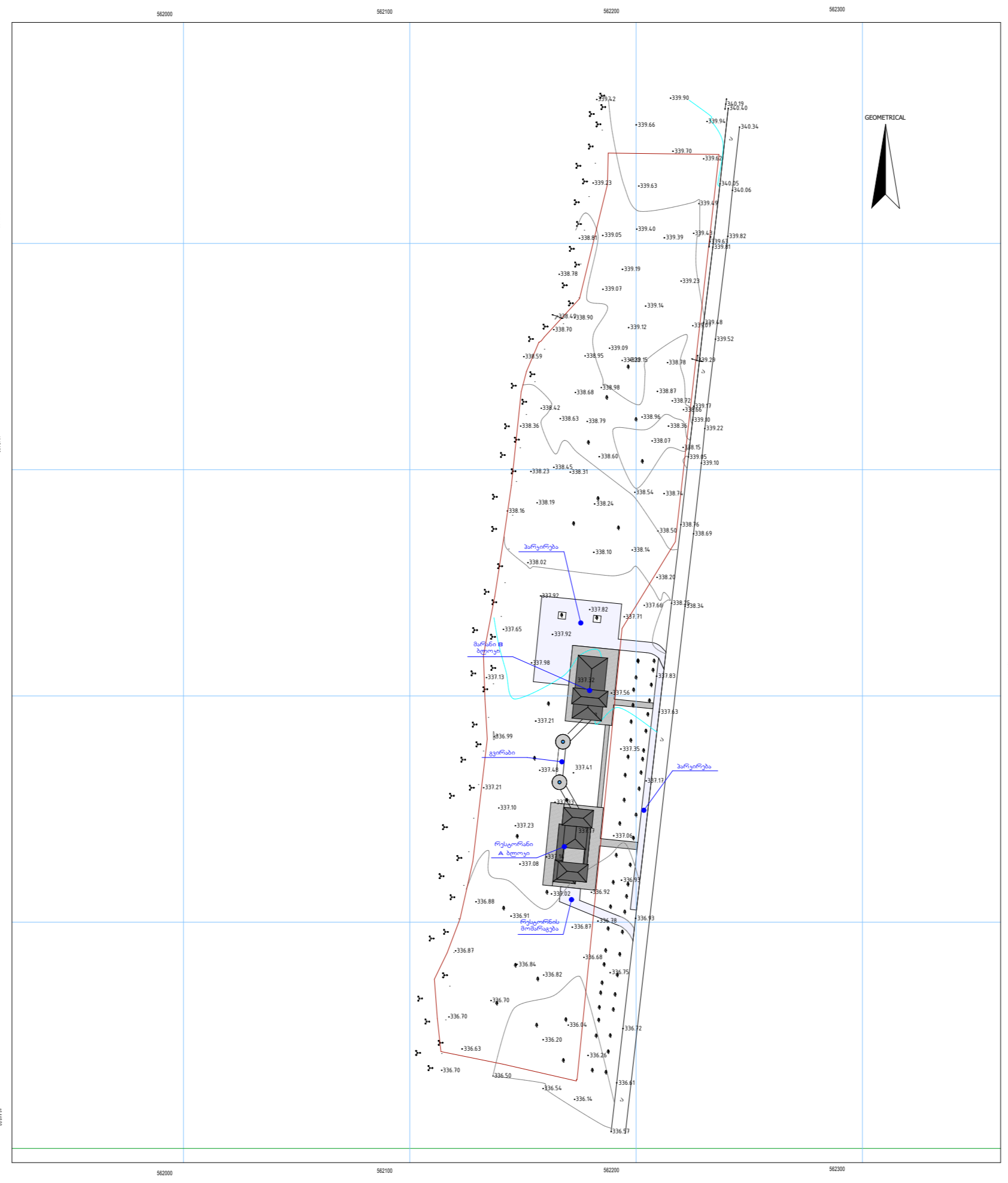
არქიტექტორი
 ა. ნაძვალაძე

თარიღი 2017.02.03

ფურცელი

83. რაოდ. მენიშენი

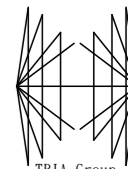
000 000



001949
 001949
 001949
 001949
 001949

001949
 001949
 001949
 001949
 001949

562000 562100 562200 562300



შ.პ.ს. "TRIA Group"
 ქ. თბილისი, 0102 პეტრიაშვილის ქ. №5/7
 ტელ: +995 599268008
 ელ. ფოსტა: info@trialogroup.ge

დასახელება
 მარანი და რესტორანი
 მისამართი: ყვარლის რაიონი,
 სოფელი მილდა,
 (ს/ა 57.07.63.174)

შესრულებულია

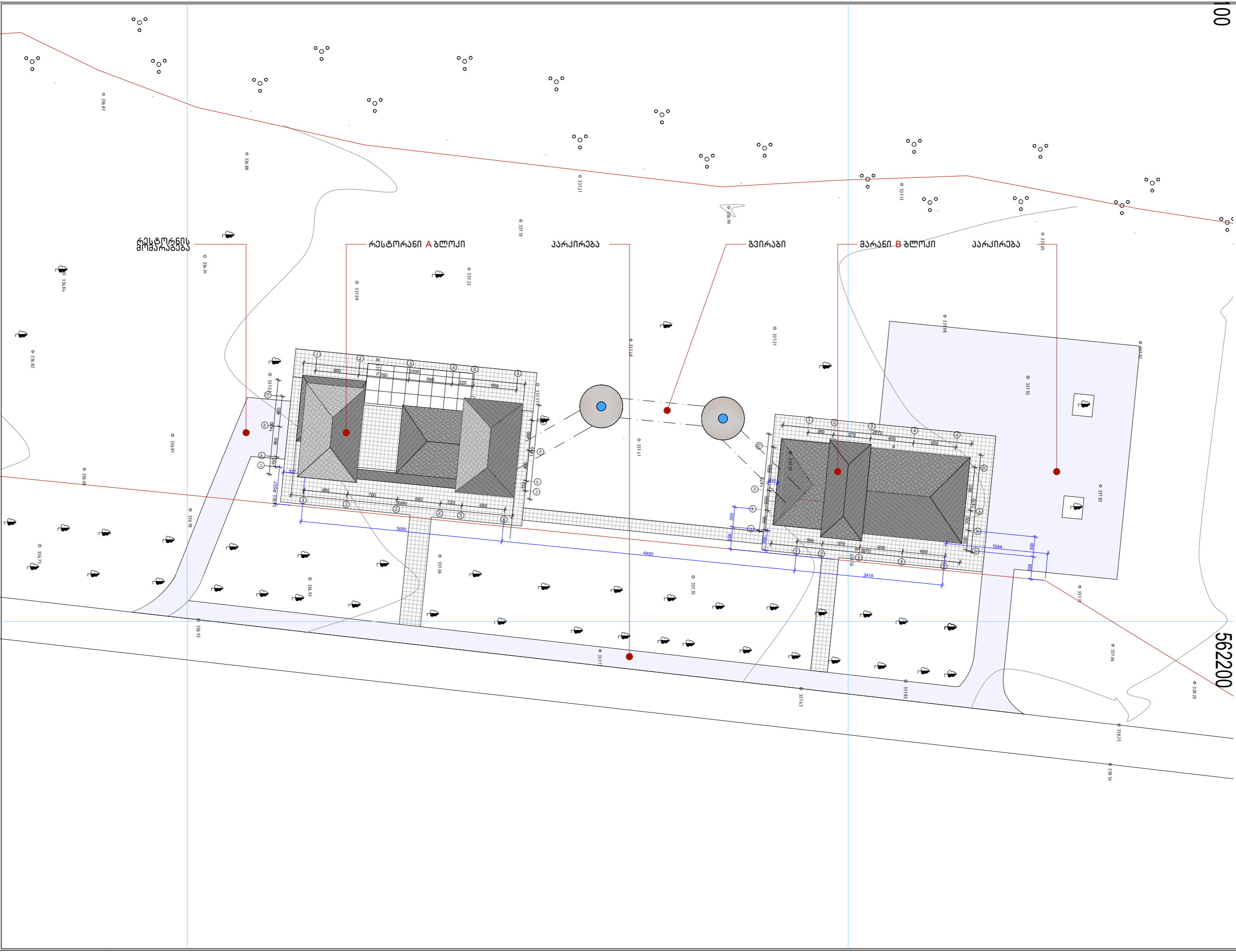
პროექტის კოდი

ინჟინერის დასახელება
 გი. გიგინია

პროექტი	მაშაბი	ფორმატი
№	1:500	A-3

შთავ. არქიტექტორი
 დასახელებულია
 არქიტექტორი
 ა. ნიკოლაძე

თარიღი	ფურცელი
თარიღი 2017.02.03	ფურცელი
83. რაოდ. 3300	000
000	000



100

562200

რესტორანი **A**-ბლოკი



+7.300

+6.600

+7.300

+4.000

სივლითის ბაღის ბაზა

სივლითის ბაზა

სივლითის ბაზა

სივლითის ბაზა



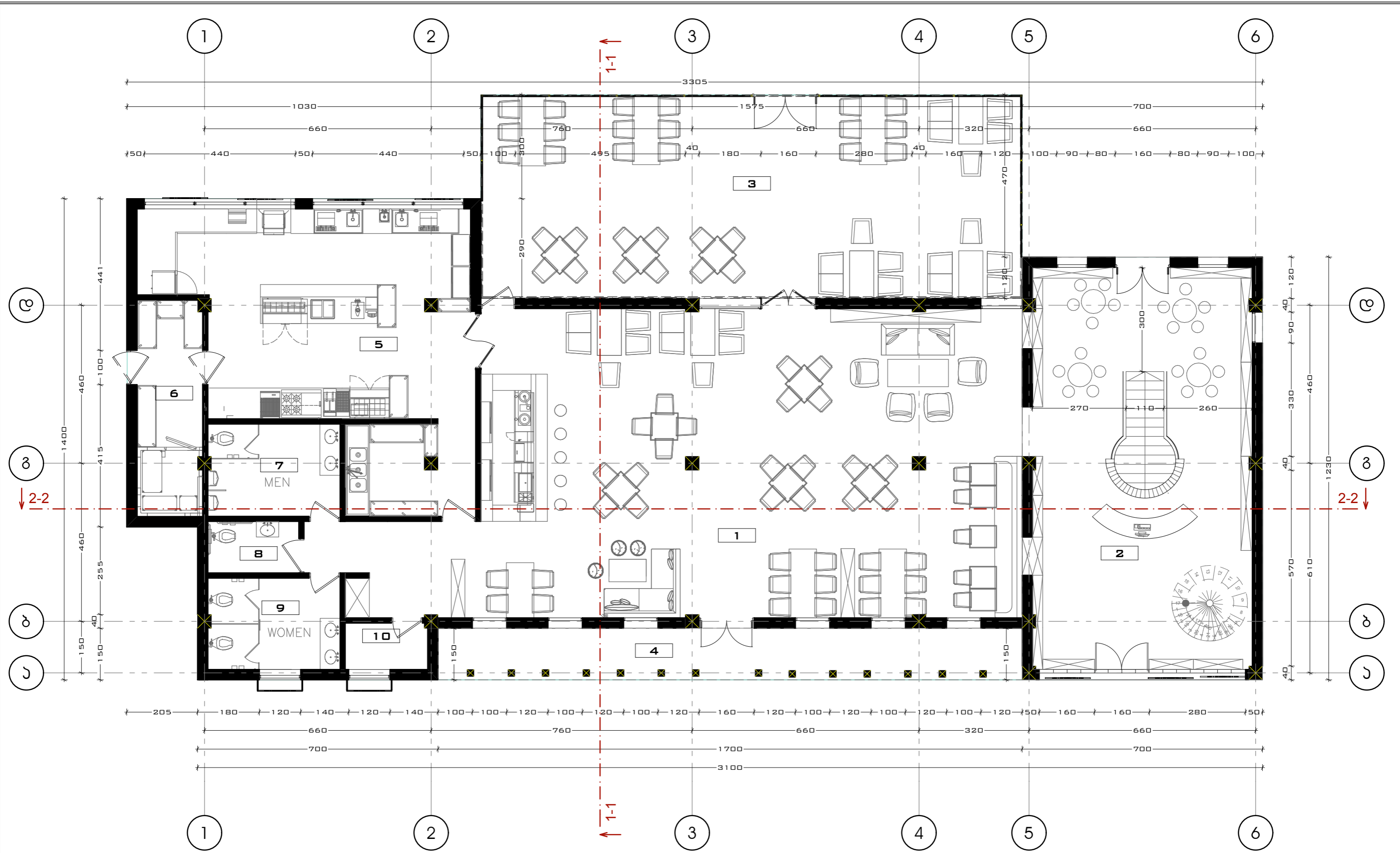












- ქვესაღიშისა
- 1. ღარბაზი - 157.48²
 - 2. ღვინის მალაზია - 74.88²
 - 3. ზამთრის ბალი - 93.38²
 - 4. საზაფხულო ფართი - 25.58²
 - 5. სამზარეულო - 62.98²
 - 6. საწყობი - 12.28²
 - 7. სან.კვანძი(კასი) - 10.38²
 - 8. სან.კვანძი(შშშ) - 4.08²
 - 9. სან.კვანძი(ქალი) - 10.38²
 - 10. სათავსო - 3.28²
- საერთო ფართი - 453.98²
- K2 = 463.7 მ²

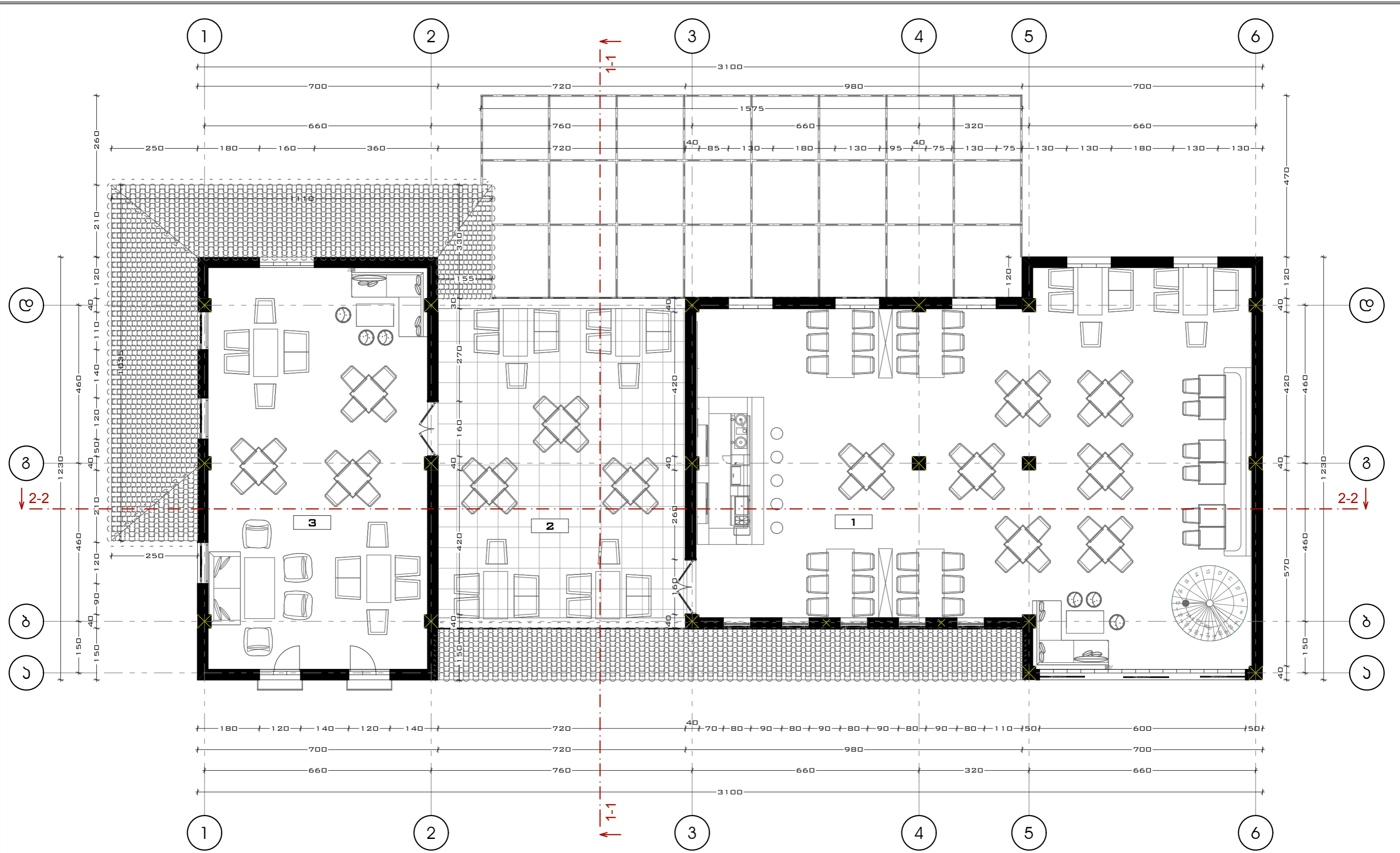
სართლის გეგმა 0.00 ნიშნულზე
რესტორანი A ბლოკი

დასახლება
გარანი და რესტორანი
მდებარეობს: ვაჟა-ფშაველას რაიონი,
სოფლის რაიონი,
(სა 57.07.63.174)

შენიშვნა	ფურცელი
თარიღი 2017.02.03	ფურცელი
83. რაულ. გვარდი	ფურცელი
000	000

ნახუს დასახლება სართლის გეგმა +4.00 ნიშნულზე რესტორანი A ბლოკი		
პროექტი	მუშავი	ფურცელი
№		A-3
მთავ. არქიტექტორი ლ.სინაბერიძე		
არქიტექტორი ანაბერიძე		

ს.ს.ს. "TRIA Group"
ს. თბილისი, 0102 პლატონის ქაი №57
ტელ: +995 599268008
ელ. ფოსტა: info@triagroup.ge



ექსპლიკაცია
 1. დარბაზი - 164.68²
 2. ტერასა - 65.28²
 3. დარბაზი - 74.88²
საერთო ფართი - 304.68²

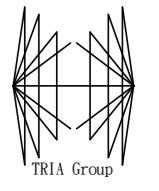
K2 = 265.7 მ²

**II სართლის გვერდ +4.00 ნიშნულზე
 რესტორანი A ბლოკი**

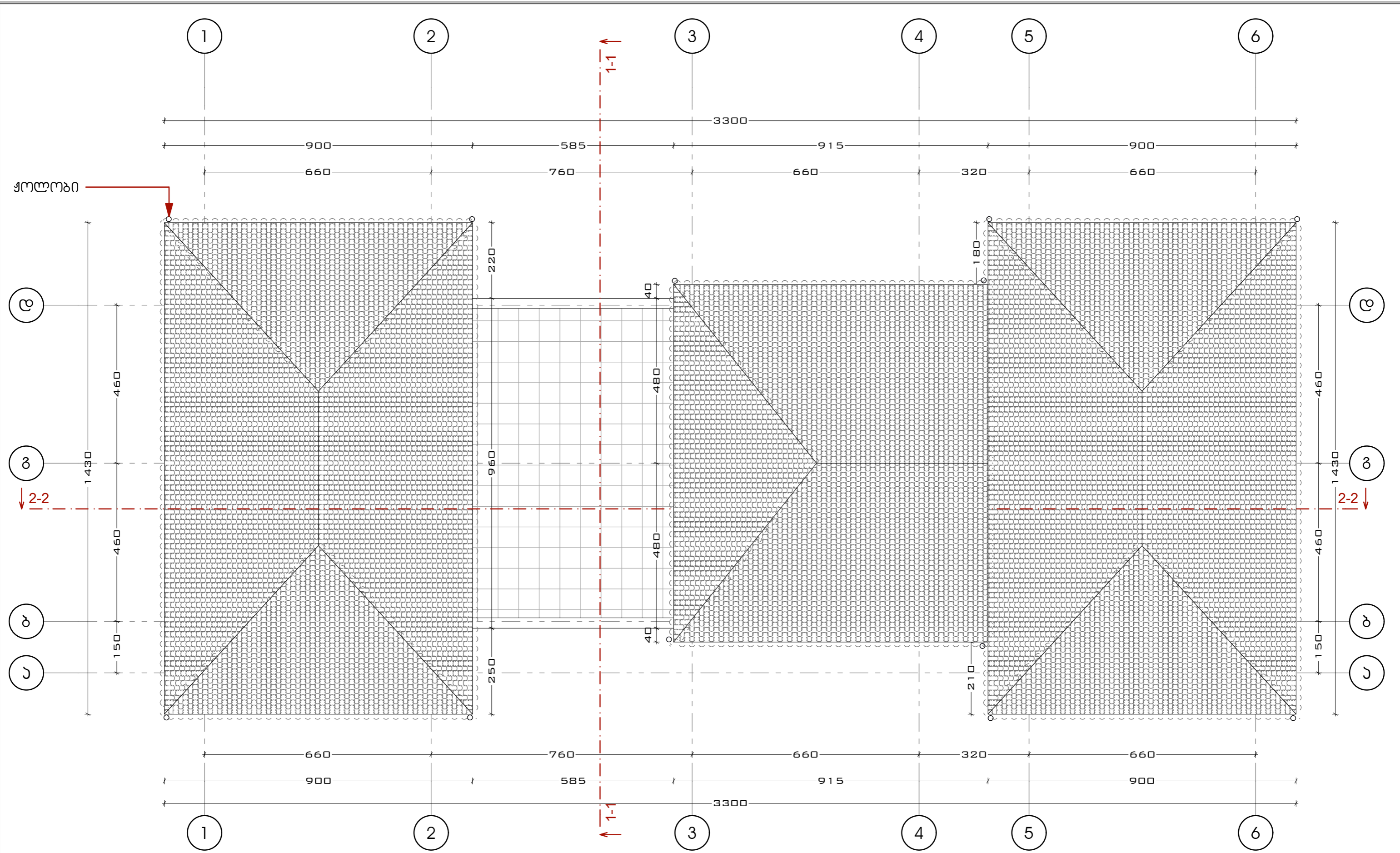
დასაბუთება
 გარანი და რესტორანი
 მისაღობით; ფარულს რაიონი,
 სოფელი შილა, (ს/ბ 57.07.63.174)

შენიშვნები	ფურცელი
თარიღი 2017.02.03	
83. რაულ. გვერდი	
000	000

ნახაზის დასაბუთება II სართლის გვერდ +4.00 ნიშნულზე რესტორანი A ბლოკი		
პროექტი	მუშაობა	ფურცლები
№		A-3
მთავ. არქიტექტორი ლ.სინაგვილი		
არქიტექტორი ა.სხვადელიძე		



გ.ს.ს. "TRIA Group"
 ქ. თბილისი, 0102 პუშკინის ქაზი №5/7
 ტელ: +995 599268008
 ელ. ფოსტა: info@trialogroup.ge

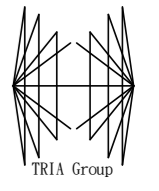


გადახურვის გეგმა
რესტორანი A ბლოკი

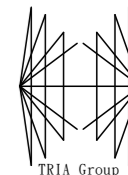
დასახლება
გარანი და რესტორანი
მისაღობითი; ჯვარლის რაიონი,
სოფლის რაიონი,
(ს/ბ 57.07.63.174)

შენიშვნები	
თარიღი 2017.02.03	ფურცელი
83. რაულ. გვარდი	000
000	000

ნახაზის დასახლება სახარისი გეგმა რესტორანი A ბლოკი		
პროექტი №	მაგნიტი	ფურცელი
		A-3
მთავ. არქიტექტორი ლ.სინაგვილი		
არქიტექტორი ახვლედიანი		



შ.ს.ს. "TRIA Group"
ქ. თბილისი, 0102 პუბლიკის ქაზი №5/7
ტელ: +995 599268008
ელ. ფოსტა: info@trigroup.ge

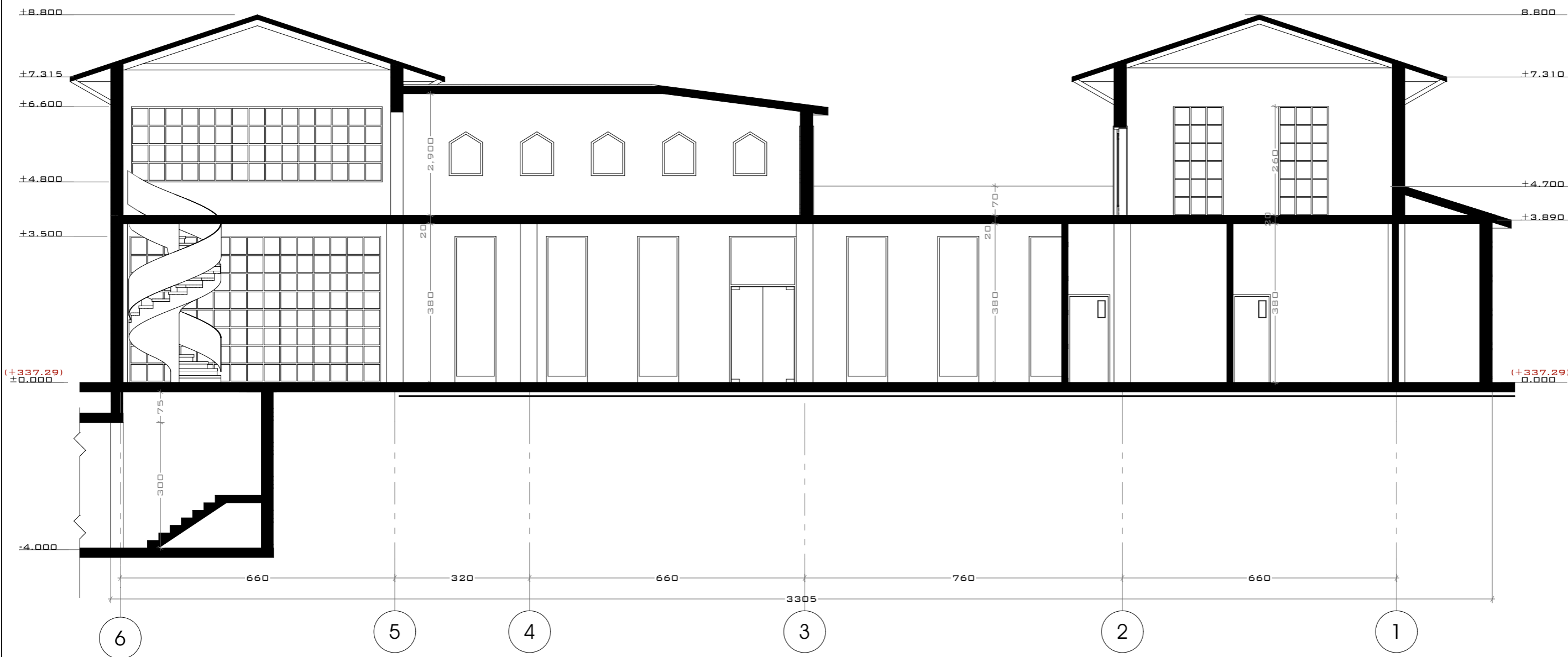


შ.პ.ს. "TRIA Group"
 ქ. თბილისი, 0102 პეტრიაშვილის ქ. №6/7
 ტელ: +995 599268008
 ელ. ფოსტა: info@triagroup.ge

დასახელება
 მონაგარი და რესტორანი
 მისამართი: ყვარლის რაიონი,
 სოფელი მილდა,
 (ს/ა 57.07.63.174)

შესრულებულია

შენიშვნები



ჭრილი 2-2
 რესტორანი A ბლოკი

ნახაზის დასახელება

ჭრილი 2-2
 რესტორანი A ბლოკი

პროექტი	მაშაბი	ფორმატი
№	1:100	A-3

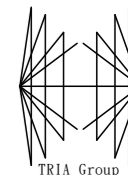
მთავ. არქიტექტორი
 ლ. სიბეგვილი

არქიტექტორი
 ჯ. ნავაშვილიძე

თარიღი 2017.02.03

83. რაულ. გვირგვინი

000 000

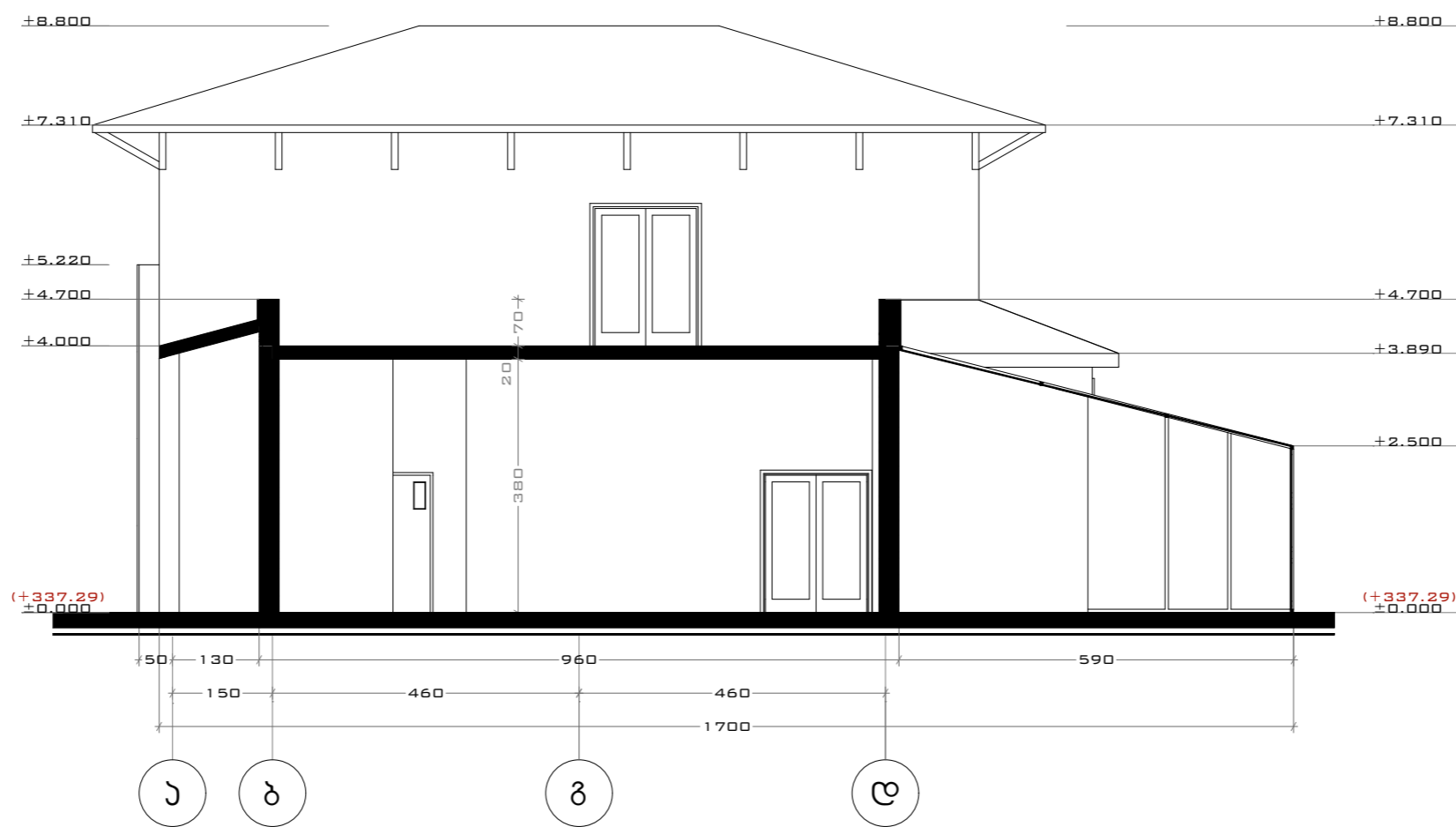


შ.პ.ს. "TRIA Group"
 ქ. თბილისი, 0102 პეტრიაშვილის ქ. №6/7
 ტელ: +995 599268008
 ელ. ფოსტა: info@triagroup.ge

დასახელება
 მონაწილე და რესტორანი
 მისამართი: ყვარლის რაიონი,
 სოფელი შილადა,
 (ს/ა 57.07.63.174)

შესრულებულია

შენიშვნები



ჭრილი 1-1
 რესტორანი **A** ბლოკი

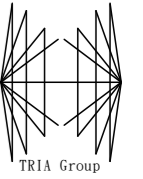
ნახაზის დასახელება
 ჭრილი 1-1
 რესტორანი **A** ბლოკი

პროექტი	მაშაბი	ფორმატი
№	1:100	A-3

მთავ. არქიტექტორი
 ლ. სიგუაძე

არქიტექტორი
 ზ. ნადუღალიძე

თარიღი	ფურცელი
თარიღი 2017.02.03	ფურცელი
83. რაოდ. 3300	000



შ.პ.ს. "TRIA Group"
 ქ. თბილისი, 0102 პაპაიას ქაზა №5/7
 ტელ: +995 599268008
 ელ ფოსტა: info@triagroup.ge

დასახლება
 მარანი და რესტორანი
 მისამართი: ყვარლის რაიონი,
 სოფელი მილდა,
 (ს/ა 57.07.63.174)

შესანიშნაობა

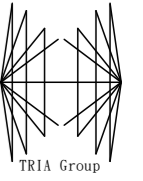


ფასადი 1-6 ღერძები
 რესტორანი A ბლოკი

შენიშვნები

ნახაზის დასახლება
 ფასადი 1-6 ღერძები
 რესტორანი A ბლოკი

პროექტი	მაშაბი	ფორმატი
№	1:100	A-3
შთვ. არქიტექტორი ლ. სიბეგვილი		
არქიტექტორი ა. ნადუღაძე		
თარიღი 2017.02.03	ფურცელი	
83. რაულ. მკვრელი	000	000



შ.პ.ს. "TRIA Group"
 ქ. თბილისი, 0102 ვაჟა-ფშაველას ქაზა №6/7
 ტელ: +995 599268008
 ელ ფოსტა: info@trialogroup.ge

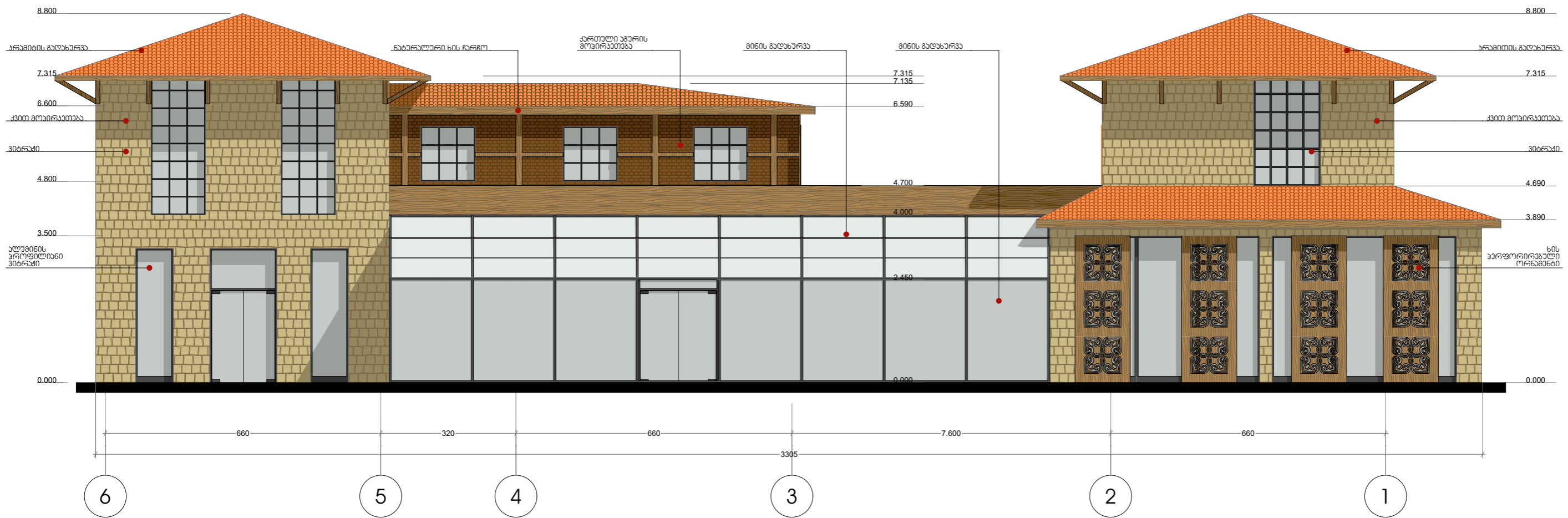
დასახელება
 მარანი და რესტორანი
 მისამართი: ყვარლის რაიონი,
 სოფელი მილდა,
 (ს/ა 57.07.63.174)

შესანიშნაობა

შენიშვნები

ნახაზის დასახელება
 ფასადი 6-1 ტერაქაზი
 რესტორანი A ბლოკი

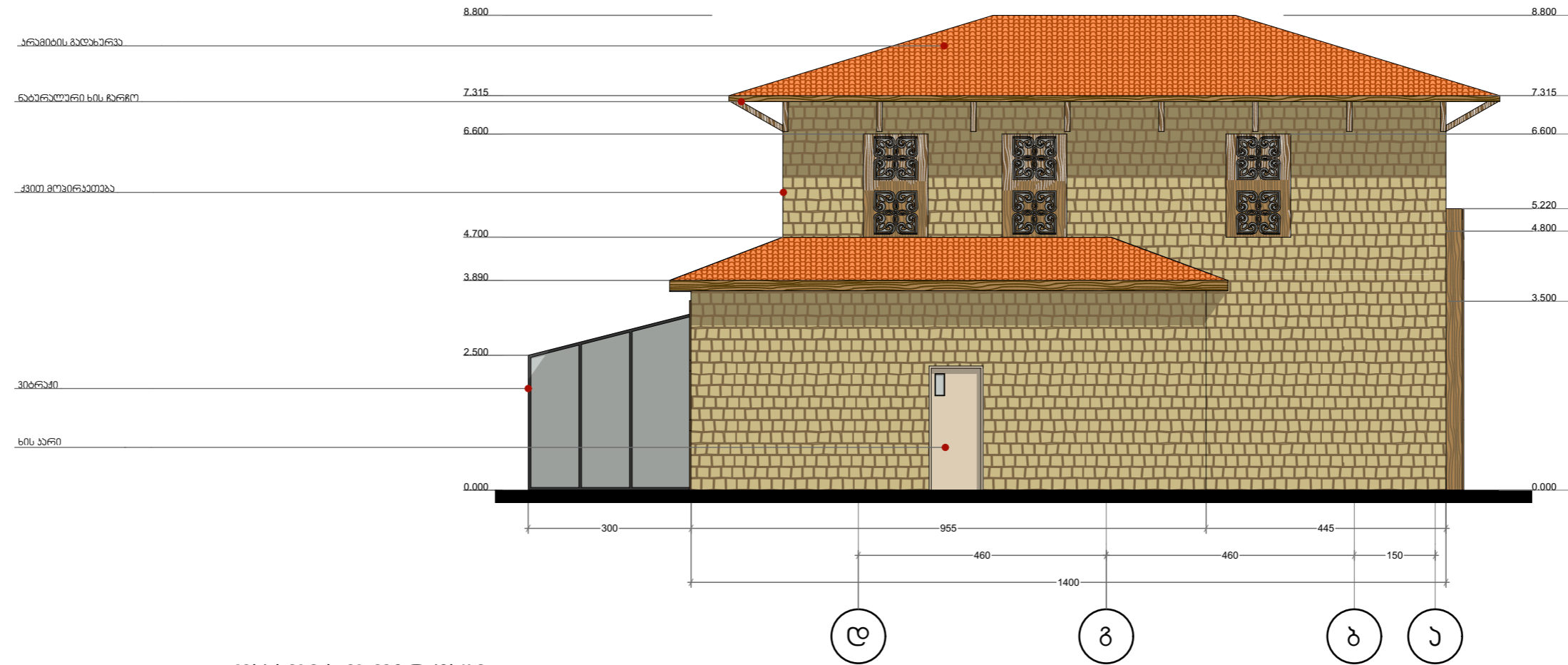
პროექტი	მაშაბი	ფორმატი
№	1:100	A-3
მთავ. არქიტექტორი ლ. სინაგაძე		
არქიტექტორი ა. ნავაშვილიძე		
თარიღი 2017.02.03	ფურცელი	
83. რაულ. გვარდი	000	000



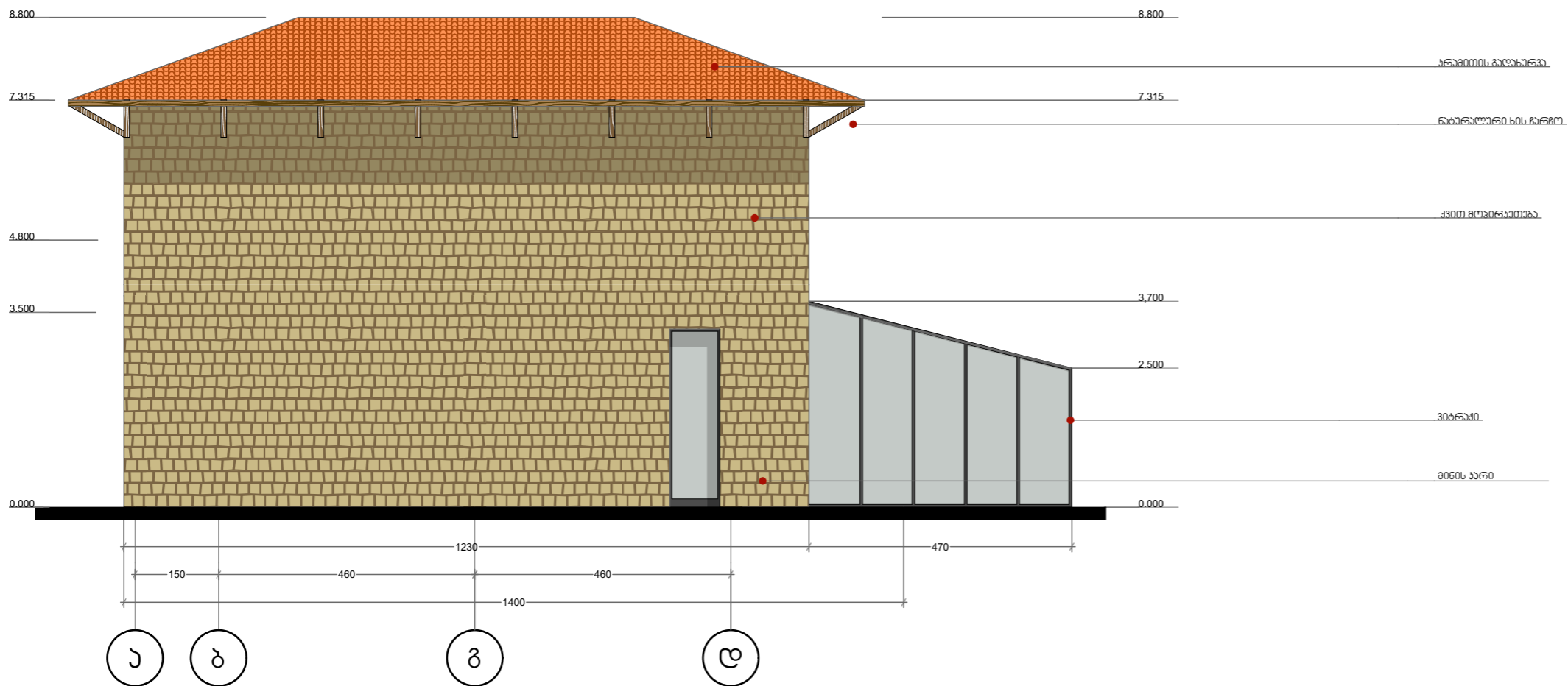
ფასადი 6-1 ტერაქაზი
 რესტორანი A ბლოკი

ფასადი დ-ა

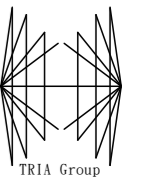
ფასადი დ-ა ლარქაში
რესტორანი A ბლოკი



ფასადი ა-დ ლარქაში
რესტორანი A ბლოკი



ფასადი ა-დ



შ.პ.ს. "TRIA Group"
ქ. თბილისი, 0102 ვახუშტის ქაზა №5/7
ტელ: +995 599268008
ელ ფოსტა: info@trialogroup.ge

ფასადი
მონტაჟი და რესტორანი
მისამართი: ყვარლის რაიონი,
სოფელი მილდა,
(ს/ა 57.07.63.174)

ქვეყანა

მენიშენი

ნახაზის ფასადი
ფასადი ა-დ ; დ-ა ლარქაში
რესტორანი A ბლოკი

პროექტი	მასშაბი	ფორმატი
№	1:100	A-3
მთავ. არქიტექტორი ლ. სიბეგვილი		
არქიტექტორი პ. ნავაშვილიძე		
თარიღი 2017.02.03	ფურცელი	
83. რაოდ. 339/000	000	

მარანი B-ბლოკი



+9.535

+7.000

+8.700

+3.900

ნახივანი აბჯიხი

ნატუხილუხი სუ

სის ჰუიფოხიჩუბუი ოხნაუბუი

ჟუფუჰუუი ნაბოუბუბის სსნუხი

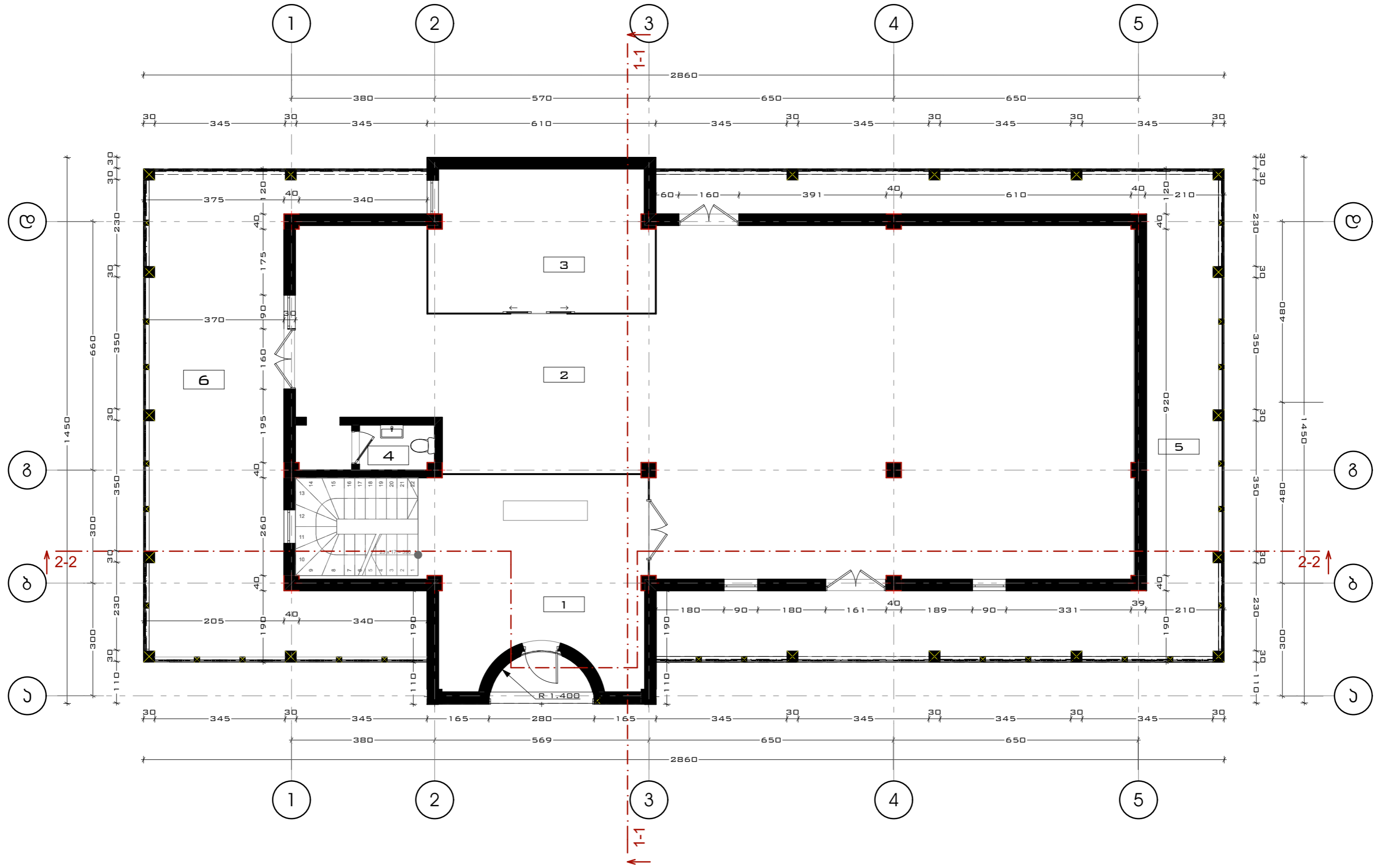








სართული გეგმა 0.00 ნიშნულზე მარანი B ბლოკი



ქვესლიკასია

1. რეცეფცია - 38.78²
2. მარანი - 165.08²
3. სპირიტსახლელი - 22.28²
4. სანკვანძი - 2.48²
5. საზაფხულო ფართი - 61.38²
6. საზაფხულო ფართი - 59.08²
- საერთო ფართი - 346.28²

$K2 = 312.88^2$

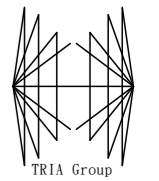
დასახლება
მარანი და რესტორანი
მისამართი: ყვარლის რაიონი,
სოფელი გილადა,
(ს/ბ 57.07.63.174)

მენიშვნები

თარიღი 2017.02.03	ფურცელი
გვ. რაოდ. 3ვერდი	
000	000

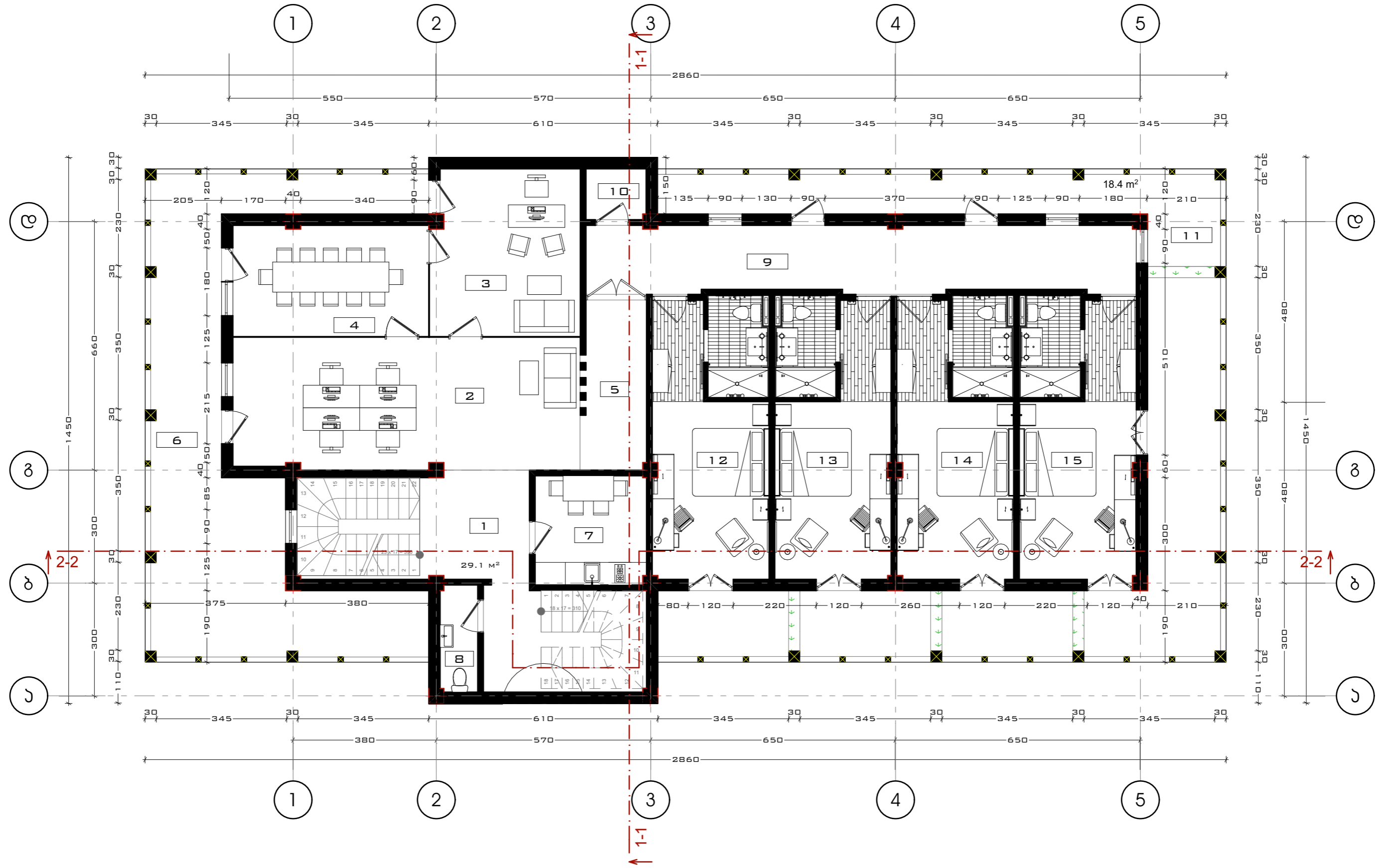
ნახვის დასახლება
სართული გეგმა 0.00 ნიშნულზე
მარანი B ბლოკი

პროექტი	მუშაობი	ფორმატი
№	1:100	A-3
მთავ. არქიტექტორი ლ.სინაგვილი		
არქიტექტორი ანკველიძე		



ს.ს.ს. "TRIA Group"
ქ. თბილისი, 0102 პეტრიაშვილის ქაზა №5/7
ტელ: +995 599268008
ელ.ფოსტა: info@trigroup.ge

II სართული გეგმა +3.90 ნიშნულზე მარანი B ბლოკი



შესვლიკასია

- 1. კოლი - 29.18²
- 2. საერთო საშუალო სივრცე - 32.48²
- 3. კაბინეტი - 17.48²
- 4. სათეთრობრო - 15.48²
- 5. კოლი - 7.88²
- 6. საზაფხულო ფართი - 44.88²

- 7. საშარაულო - 8.68²
- 8. სანკვანძი - 2.88²
- 9. კოლი - 26.88²
- 10. საქუჭნაო - 2.18²
- 11. საზაფხულო ფართი - 18.48²

- 12. მოსასვენებელი ოთახი - 18.38²
სანკვანძი - 4.58²
საზაფხულო ფართი - 6.18²
- 13. მოსასვენებელი ოთახი - 18.38²
სანკვანძი - 4.58²
საზაფხულო ფართი - 6.18²

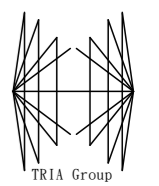
- 14. მოსასვენებელი ოთახი - 18.38²
სანკვანძი - 4.58²
საზაფხულო ფართი - 6.18²
- 15. მოსასვენებელი ოთახი - 18.38²
სანკვანძი - 4.58²
საზაფხულო ფართი - 22.58²
საერთო ფართი - 337.88²

K2 = 308.88²

დასახლება
მარანი და რეკონსტრუქცია
მოსახლეობის უზრუნველყოფის რაიონი,
სოფლის მეურნეობის რაიონი,
(ს/ა 57.07.63.174)

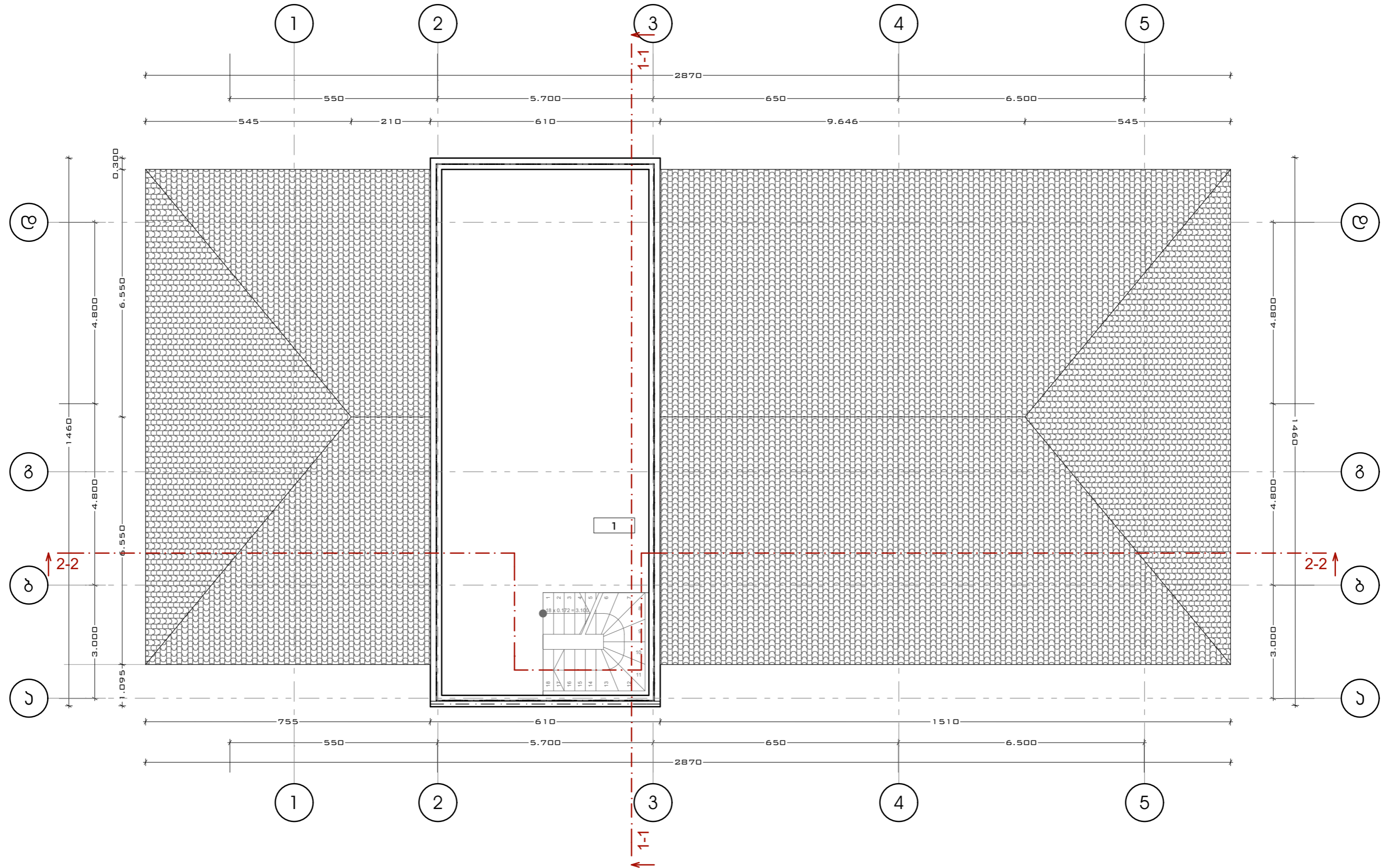
მენიშვნები	
თარიღი 2017.02.03	ფურცელი
83. რაოდ. 337.000	ფურცელი 000

მანუსკრიპტის დასახლება II სართული გეგმა +3.90 ნიშნულზე მარანი B ბლოკი		
ფურცელი	მარანი	ფურცელი
№	1:100	A-3
მთავ. არქიტექტორი ლ.სინაბერიძე		
არქიტექტორი ს.საბულოძე		



შ.პ.ს. "TRIA Group"
ქ. თბილისი, 0102 პეტრიაშვილის ქაზა №5/7
ტელ: +995 599268008
ელ.ფოსტა: info@trigroup.ge

III სართული გეგმა +7.00 ნიშნულზე მარანი B ბლოკი



ქვეპლიკაჟისი
1. სხპენი - 76.38²

K2 = 88.38²

დასახლება
მარანი და რესტორანი
მისამართი: ყვარლის რაიონი,
სოფელი გილაჯი,
(ს/ნ 57.07.63.174)

მენიშენი

ნახვის დასახლება
III სართული გეგმა +7.00 ნიშნულზე
მარანი B ბლოკი

პროექტი	მუშაობა	ფორმატი
---------	---------	---------

№	1:100	A-3
---	-------	-----

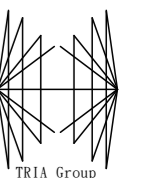
მთავ. არქიტექტორი
ლ.სინაგაძე

თარიღი 2017.02.03	ფურცელი
-------------------	---------

გვ. რაოდ.	გვერდი
-----------	--------

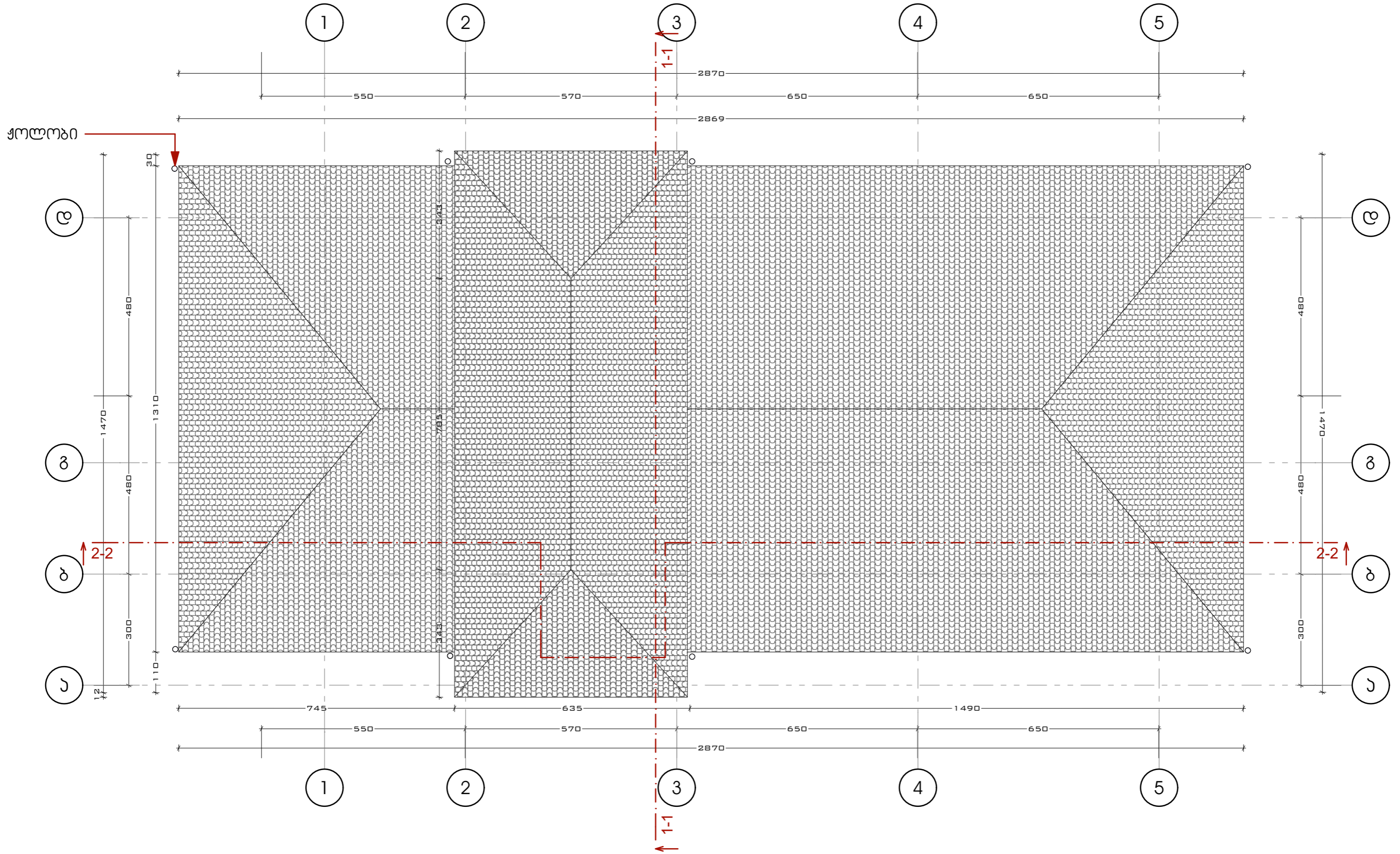
000	000
-----	-----

არქიტექტორი
ახპე/დ.ლ.მ.



შ.პ.ს. "TRIA Group"
ქ. თბილისი, 0102 პუბარის ქაზა №5/7
ტელ: +995 599268008
ელ.ფოსტა: info@triagroup.ge

სახურავის გეგმა მარანი B ბლოკი



დასახლება
მარანი და რესტორანი
მისამართი: ყვარლის რაიონი,
სოფელი ბიძია,
(ს/ა 57.07.63.174)

შენიშვნები

ნახვის დასახლება
სახურავის გეგმა
მარანი B ბლოკი

პროექტი	მუშაობა	ფორმატი
---------	---------	---------

№	1:100	A-3
---	-------	-----

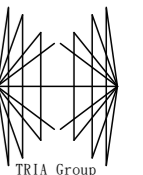
მთავ. არქიტექტორი
ლ.სინაგვილი

თარიღი 2017.02.03	ფურცელი
-------------------	---------

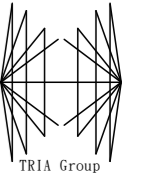
83. რაულ. გვირდო	
------------------	--

000	000
-----	-----

არქიტექტორი
ანსკვლეპლიძე



შ.პ.ს. "TRIA Group"
ქ. თბილისი, 0102 პუბერის ქაზა №5/7
ტელ: +995 599268008
ელ.ფოსტა: info@triagroup.ge



შ.პ.ს. "TRIA Group"
 ქ. თბილისი, 0102 პეტრიაშვილის ქ. №5/7
 ტელ: +995 599268008
 ელ. ფოსტა: info@triagroup.ge

დასახელება
 მარანი და რესტორანი
 მისამართი: ყვარლის რაიონი,
 სოფელი შილადა,
 (ს/ა 57.07.63.174)

შესრულებულია

შენიშვნები

ნახაზის დასახელება

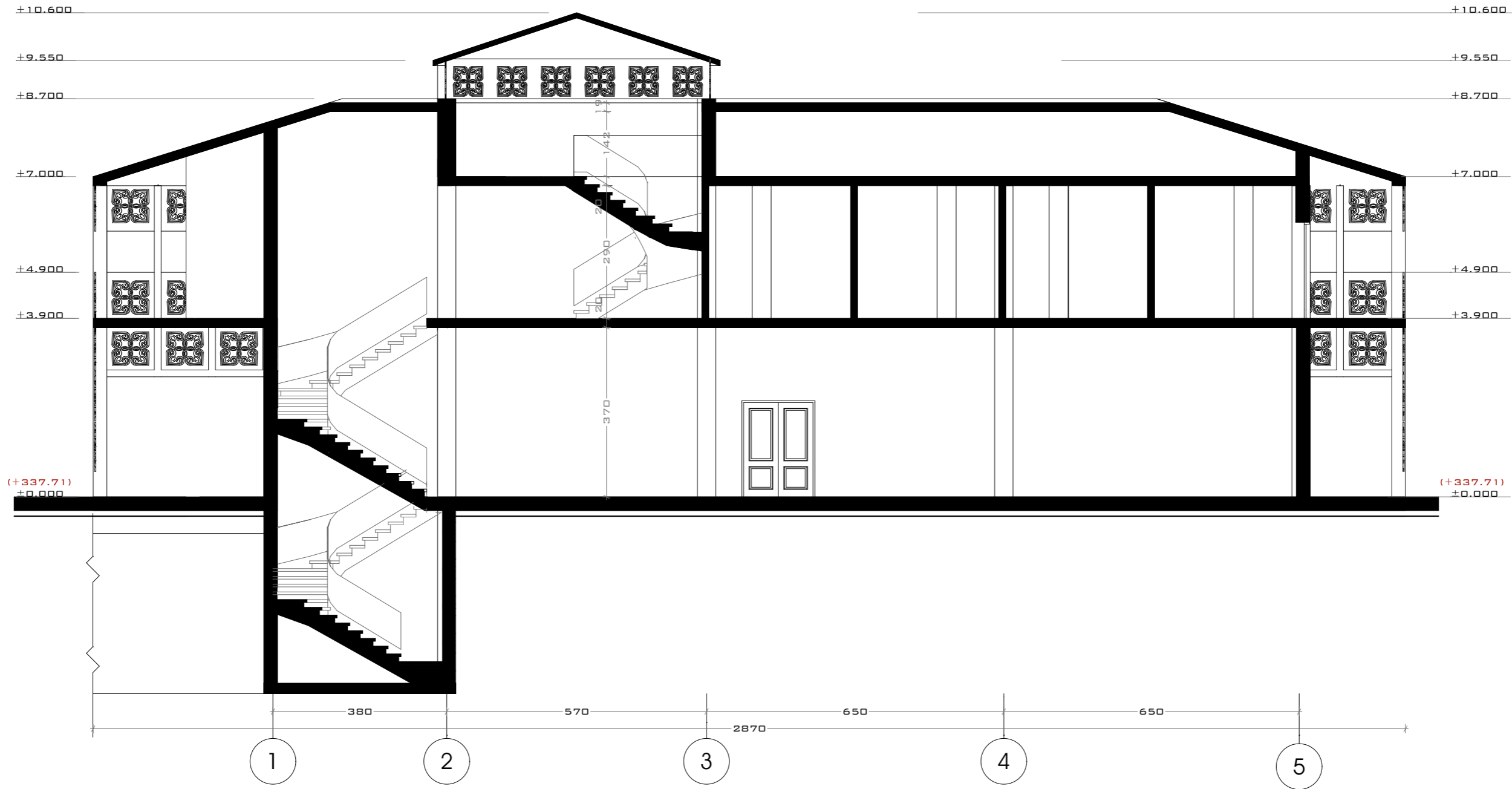
ჭრილი 2-2
 მარანი B ბლოკი

პროექტი	მაშაბი	ფორმატი
№	1:1000	A-3

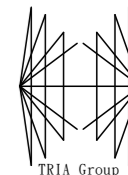
მთავ. არქიტექტორი
 ლ. სინაგაძე
 არქიტექტორი
 ა. ნადუღალიძე

თარიღი	ფურცელი
2017.02.03	

შპს	ფურცელი
000	000



ჭრილი 2-2
 მარანი B ბლოკი

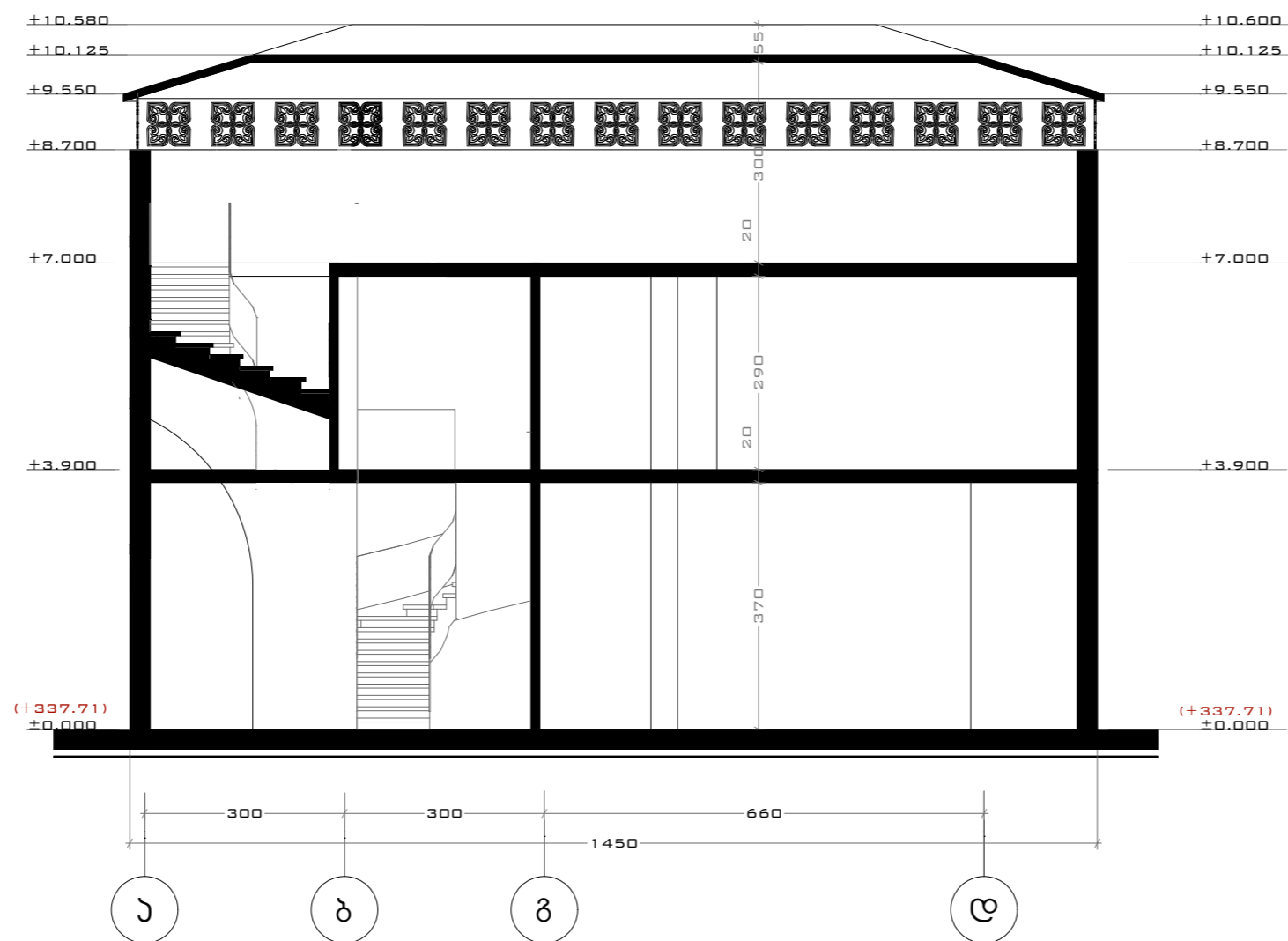


შ.პ.ს. "TRIA Group"
 ქ. თბილისი, 0102 პეტრიაშვილის ქაზა №5/7
 ტელ: +995 599268008
 ელ ფოსტა: info@triagroup.ge

დასახელება
 მარანი და რესტორანი
 მისამართი: ყვარლის რაიონი,
 სოფელი შილადა,
 (ს/ა 57.07.63.174)

შესრულებულია

შენიშვნები



ჭრილი 1-1
 მარანი B ბლოკი

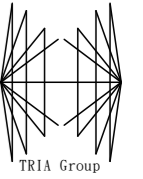
ნახაზის დასახელება
 ჭრილი 1-1
 მარანი B ბლოკი

პროექტი	მაშაბი	ფორმატი
№	1:1000	A-3

მთავ. არქიტექტორი
 ლ.ს. იმედაშვილი

არქიტექტორი
 ა.ნ. ვადალიძე

თარიღი	ფურცელი
თარიღი 2017.02.03	ფურცელი
გვ. რაოდ. 3	გვერდი 1
000	000



შ.პ.ს. "TRIA Group"
 ქ. თბილისი, 0102 ვახუშტის ქაზა №5/7
 ტელ: +995 599268008
 ელ ფოსტა: info@triagroup.ge

დასახელება
 მარანი და რესტორანი
 მისამართი: ყვარლის რაიონი,
 სოფელი მილდა,
 (ს/ა 57.07.63.174)

შესანიშნაობა

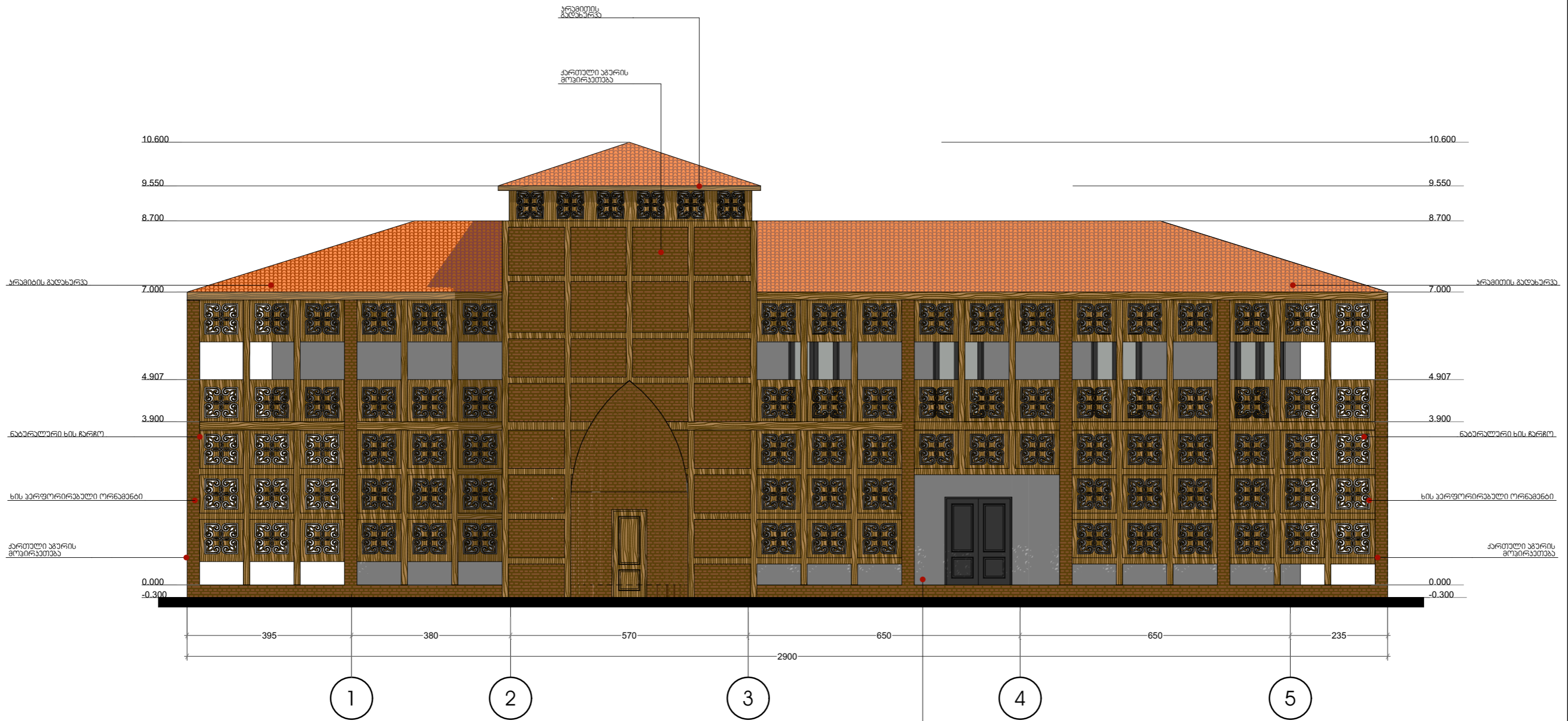
შენიშვნები

ნახაზის დასახელება
 ფასადი 1-5 ლარკაზი
 მარანი B ბლოკი

პროექტი	მაშაბი	ფორმატი
№	1:100	A-3

მთავ. არქიტექტორი
 ლ.ს. იბრაჰიმიძე
 არქიტექტორი
 ა.ნ. ხაველიაძე

თარიღი	ფურცელი
თარიღი 2017.02.03	ფურცელი
83. რაოდ. 334	000
000	000



პრემიის გადახრვა
 ქართული აზრის მოქირაეთება

პრემიის გადახრვა

პრემიის გადახრვა

ნახაზურენი ხის მარხო

ნახაზურენი ხის მარხო

ხის პერფორირებული ორნამენტი

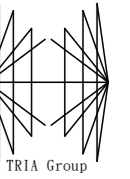
ხის პერფორირებული ორნამენტი

ქართული აზრის მოქირაეთება

ქართული აზრის მოქირაეთება

გეოგრაფიული მარკირების ხსენარი

ფასადი 1-5 ლარკაზი
 მარანი B ბლოკი



შ.პ.ს. "TRIA Group"
 ქ. თბილისი, 0102 ვახტანგის ქაზა №6/7
 ტელ: +995 599268008
 ელ ფოსტა: info@triagroup.ge

დასახელება
 მარანი და რესტორანი
 მისამართი: ყვარლის რაიონი,
 სოფელი შილადა,
 (ს/ა 57.07.63.174)

ქვესტრუქტურა

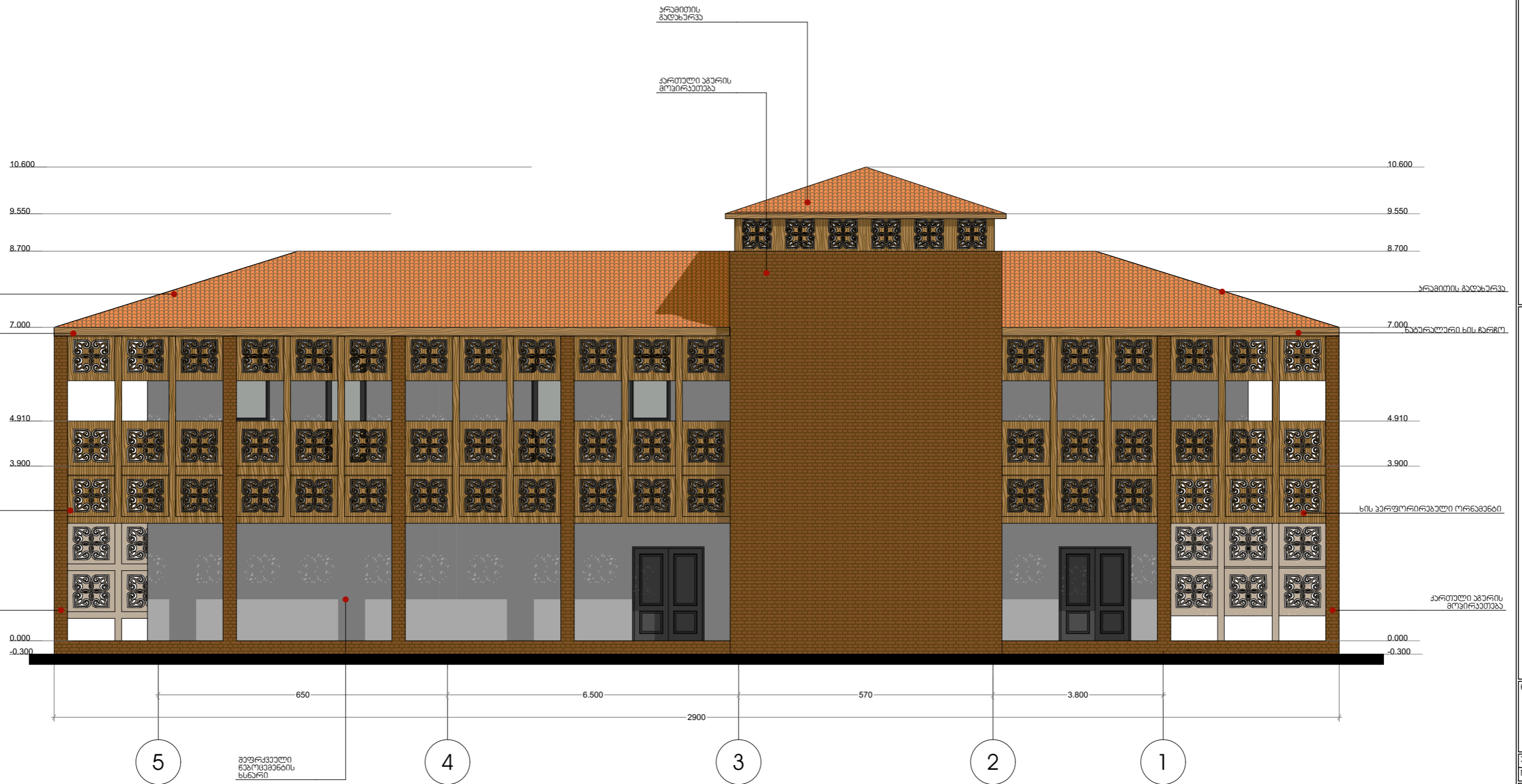
მენიშენები

ნახაზის დასახელება
 ფასადი 5-1 ტარაპი
 მარანი B ბლოკი

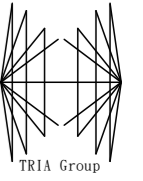
პროექტი №	მაშაბი	ფორმატი
	1:100	A-3

მთავ. არქიტექტორი
 ლ. სინაგაძე
 არქიტექტორი
 ა. ნაძალაძე

თარიღი	ფურცელი
თარიღი 2017.02.03	ფურცელი
83. რაოდ. 330	000



ფასადი 5-1 ტარაპი
 მარანი B ბლოკი

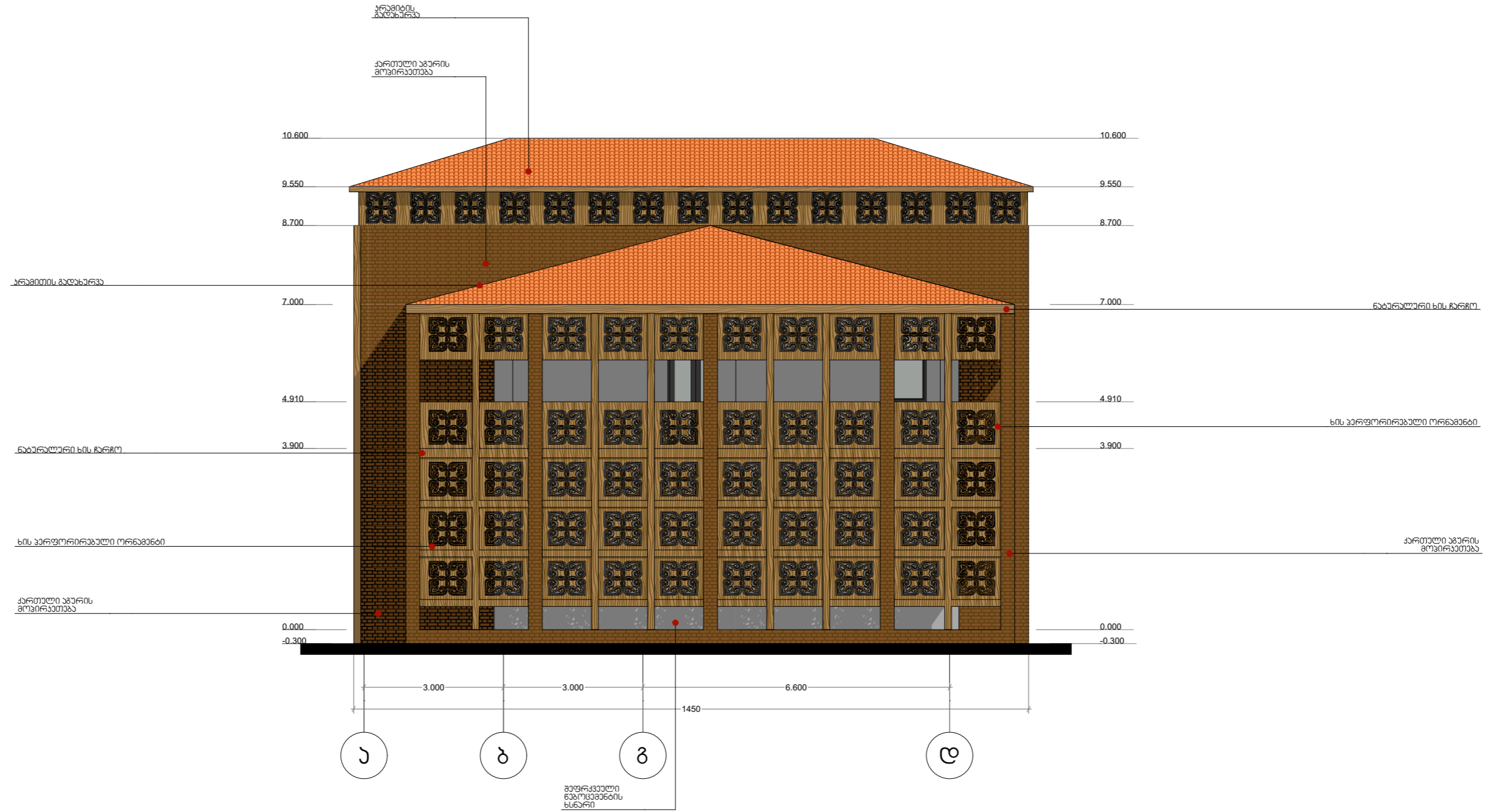


შ.პ.ს. "TRIA Group"
 ქ. თბილისი, 0102 პატარის ქაზა №5/7
 ტელ: +995 599268008
 ელ ფოსტა: info@triagroup.ge

დასახელება
 მარანი და რესტორანი
 მისამართი: ყვარლის რაიონი,
 სოფელი მილდა,
 (ს/ა 57.07.63.174)

შესანიშნაობა

შენიშვნები



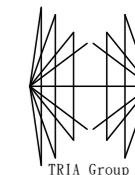
ფასადი ა-დ ღერძები
 მარანი B ბლოკი

ნახაზის დასახელება
 ფასადი 5-1 ღერძები
 მარანი B ბლოკი

პროექტი	მაშაბი	ფორმატი
№	1:1000	A-3

მთავ. არქიტექტორი
 ლ.სიბეგვილი
 არქიტექტორი
 ა.ნავაშვილიძე

თარიღი	ფურცელი
თარიღი 2017.02.03	ფურცელი
83. რაოდ. 339 რელი	
000	000



შ.პ.ს. "TRIA Group"
 ქ. თბილისი, 0102 პეტრიაშვილის ქაზა №5/7
 ტელ: +995 599268008
 ელ ფოსტა: info@trialogroup.ge

დასახელება
 მარანი და რესტორანი
 მისამართი: ყვარლის რაიონი,
 სოფელი მილდა,
 (ს/ა 57.07.63.174)

შესანიშნაობა

შენიშვნები

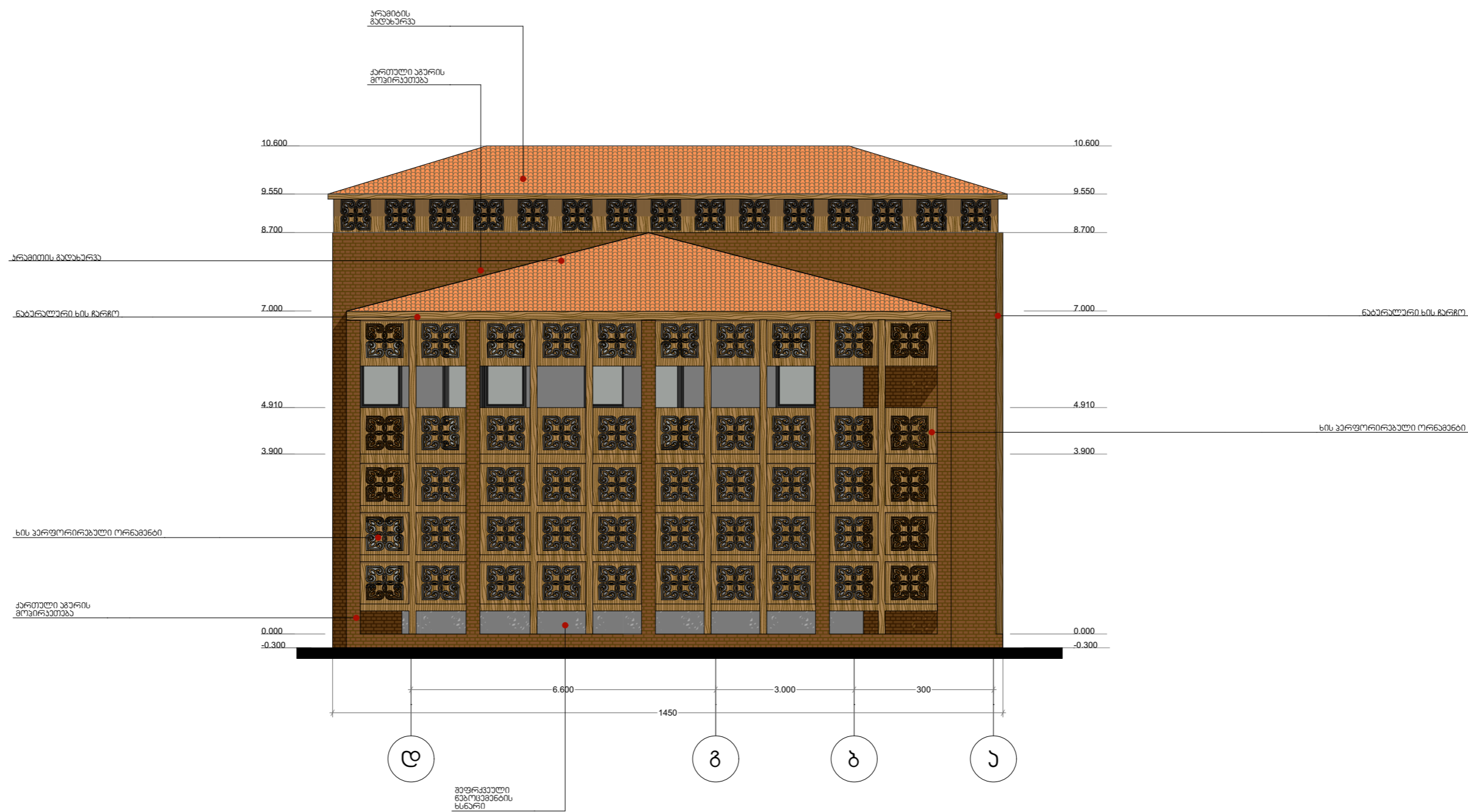
ნახაზის დასახელება
 ფასადი და ტერაპიზი
 მარანი B ბლოკი

პროექტი	მაშაბი	ფორმატი
№	1:1000	A-3

მთავ. არქიტექტორი
 ლ.ს. ივანიშვილი

არქიტექტორი
 ა.ნ. ბერიძე

თარიღი	ფურცელი
თარიღი 2017.02.03	ფურცელი
83. რაოდ. 3300	000



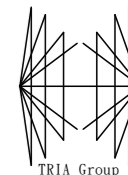
ფასადი და ტერაპიზი
 მარანი B ბლოკი

A-B ბლოკის
დამახავშირებელი
სარდაფი





A და B ბლოკის სარდაფი და დაბალპირიბედი გვირაბი -4.00 ნიშნულზე

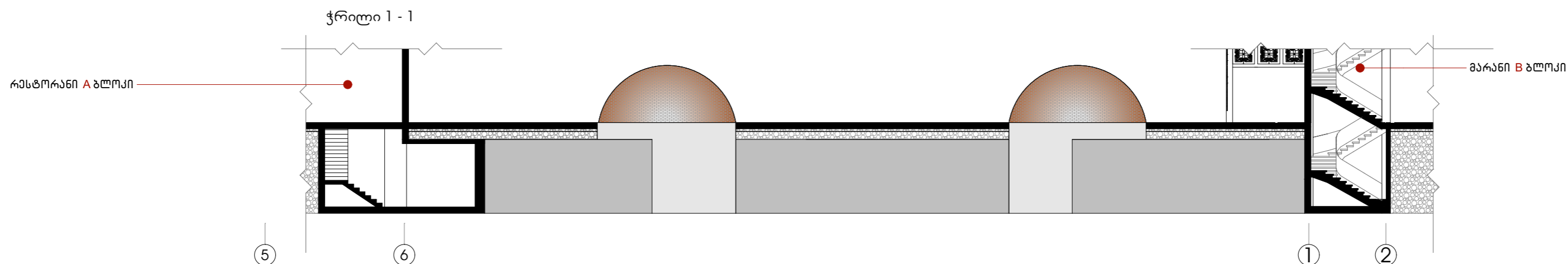
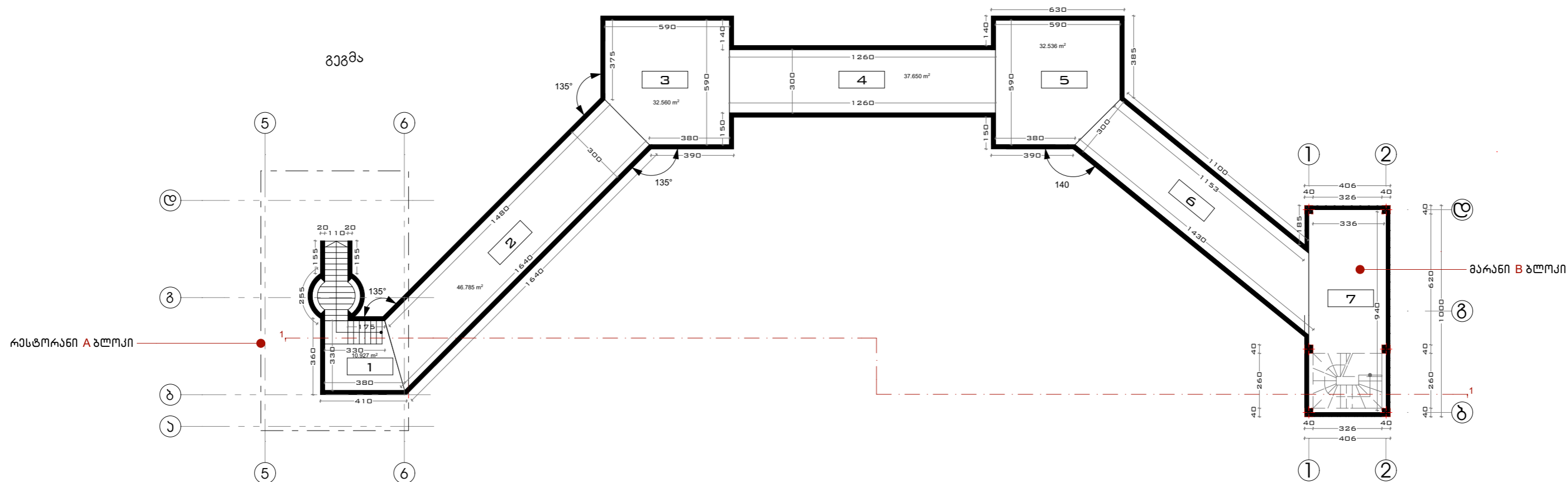


შ.პ.ს. "TRIA Group"
 ქ. თბილისი, 0102 პატარის ქაზა №5/7
 ტელ: +995 599268008
 ელ ფოსტა: info@trialogroup.ge

დასახელება
 მარანი და რესტორანი
 მისამართი: ყვარლის რაიონი,
 სოფელი შილადა,
 (ს/ა 57.07.63.174)

ექსპლიკაცია

მენიშვნები



განმარტება: ნარევაბა ორივე შენობის სარდაფი რომელიც ერთმანეთს უკავშირდება გვირაბით

ექსპლიკაცია

1. სარდაფი(რესტორანი A ბლოკი) - 10.98²
2. გვირაბი - 46.88²
3. კონიკის საწყობი - 32.68²
4. გვირაბი - 37.78²
5. ლვინის საწყობი - 32.58²
6. გვირაბი - 38.78²
7. სარდაფი(მარანი B ბლოკი) - 35.18²
- საერთო ფართი - 244.58²

ნახაზის დასახელება
 A და B ბლოკის სარდაფი და
 დაბალპირიბედი გვირაბი
 -4.00 ნიშნულზე

პროექტი	მაშაბი	ფორმატი
№	1:200	A-3

მოვ. არქიტექტორი
 ლ. სიბეგვილი

არქიტექტორი
 ა. ნადუღალიძე

თარიღი 2017.02.03

ფურცელი

გვ. რაოდ. 3ვერდი

000 000

მშენებლობის დღიური ბრავიკი (240ვე)

№	სამუშაოს დასახელება	სამუშაოთა ხანგრძლივობა																																									
		1 თვე			2 თვე			3 თვე			4 თვე			5 თვე			6 თვე			7 თვე			8 თვე			9 თვე			10 თვე			11 თვე			12 თვე			13 თვე			14 თვე		
		10	20	30	10	20	30	10	20	30	10	20	30	10	20	30	10	20	30	10	20	30	10	20	30	10	20	30	10	20	30	10	20	30	10	20	30	10	20	30			
1	დაკვალვა, საპირკველის მოწყობა			60																																							
2	0.00 ნიშნულის მოწყობა								60																																		
3	მზიდი კონსტრუქციების დასრულება																																										
4	ვასაღის მოპირკეთების სამუშაოების დასრულება																																					180					
5	შიდა სარემონტო სამუშაოები																																										
6	ბარე სამუშაოები სააფშ. ნარჩენების ბათანა და ტერიტორიის კეთილმოწყობა																																										

№	სამუშაოს დასახელება	სამუშაოთა ხანგრძლივობა																																				
		15 თვე			16 თვე			17 თვე			18 თვე			19 თვე			20 თვე			21 თვე			22 თვე			23 თვე			24 თვე									
		10	20	30	10	20	30	10	20	30	10	20	30	10	20	30	10	20	30	10	20	30	10	20	30	10	20	30	10	20	30							
1	დაკვალვა, საპირკველის მოწყობა																																					
2	0.00 ნიშნულის მოწყობა																																					
3	მზიდი კონსტრუქციების დასრულება																																					
4	ვასაღის მოპირკეთების სამუშაოების დასრულება			180																																		
5	შიდა სარემონტო სამუშაოები																																					
6	ბარე სამუშაოები სააფშ. ნარჩენების ბათანა და ტერიტორიის კეთილმოწყობა																																					100

მშენებლობის ორგანიზაცია			მარანი და რესტორანი, მის:ქვარლის რაიონი, სოფ.შიღლა (ს/კ 57.07.63.174)	ფურცელი
დღიური ბრავიკი				
შეასრულა		ფ. ხიამაშვილი		თარიღი
				2017